

Ekonominių ir finansų rodiklių prognozė. Kas kelia nerimą, o kas suteikia vilties?

Tadas Povilauskas
SEB banko ekonomistas
2025 m. kovo 14 d.

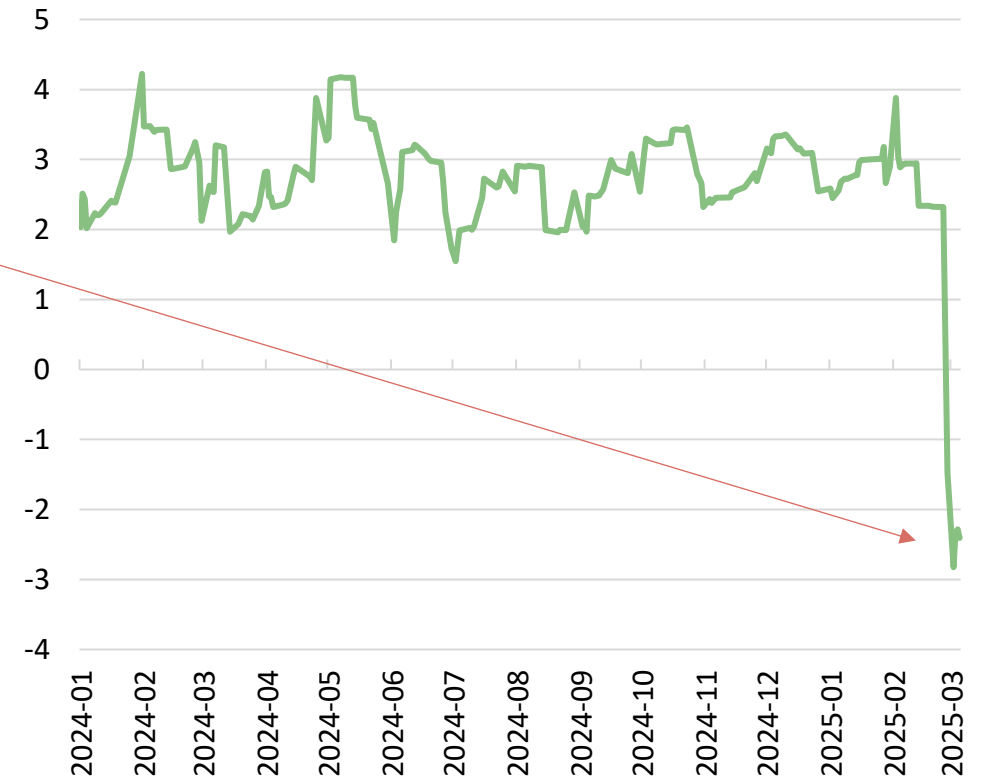
Pirmos D. Trumpo savaitės: nuo spartaus JAV ekonomikos augimo iki grėsmės dėl recesijos

Realiojo BVP pokyčio prognozė, SEB grupė (proc.)

Atnaujinta 2025 m. sausio 28 d.

	2023 m.	2024 m.	2025 m.*	2026 m.*
JAV	2,9	2,8	2,4	1,9
Euro zona	0,4	0,9	1,1	1,4
Vokietija	-0,3	-0,2	0,4	1,1
Jungtinė Karalystė	0,3	0,9	1,6	1,4
Švedija	-0,1	1,0	2,2	3,1
Kinija	5,2	5,0	4,5	4,3

Atlantos FED JAV BVP prognozės pagal kasdien pasirodančius rodiklius indikatorius (proc.)



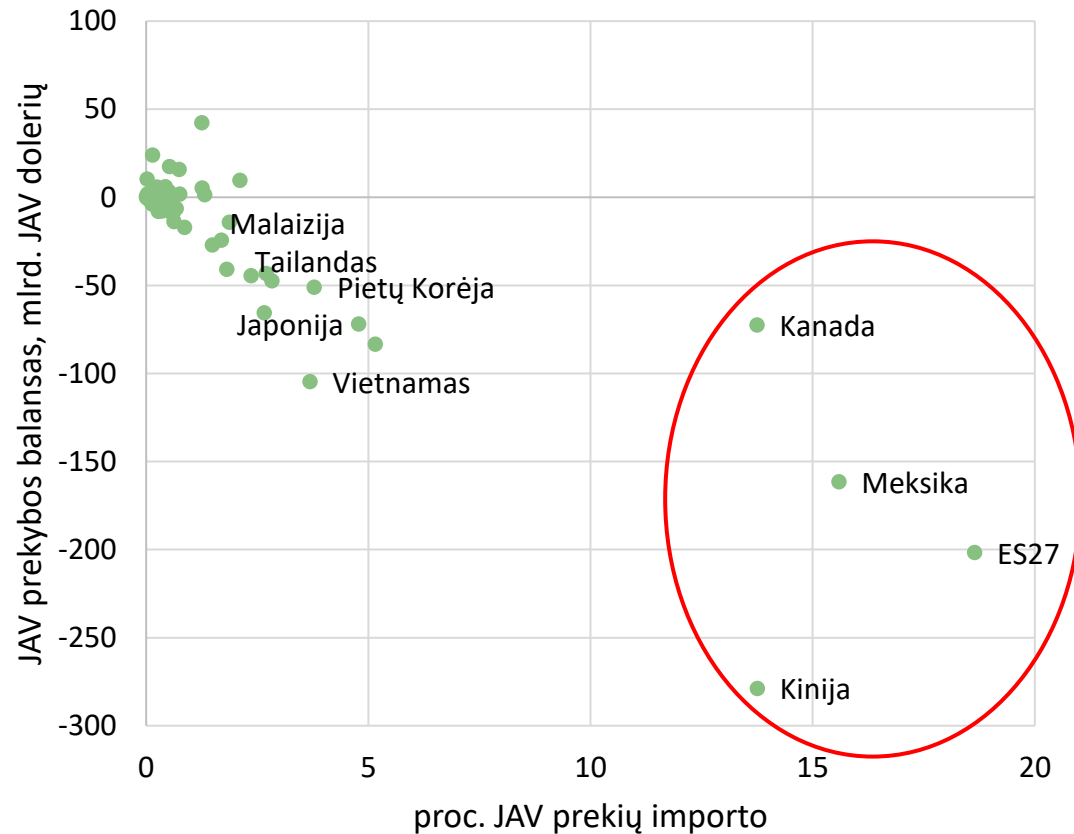
*Prognozė

2

Šaltinis SEB grupės ekonomistų prognozė.

Muitų tarifai – didžiausioms JAV prekių prekybos partnerėms

JAV prekių prekyba su kitomis valstybėmis



Kodėl D. Trumpas naudoja importo muitų tarifus?

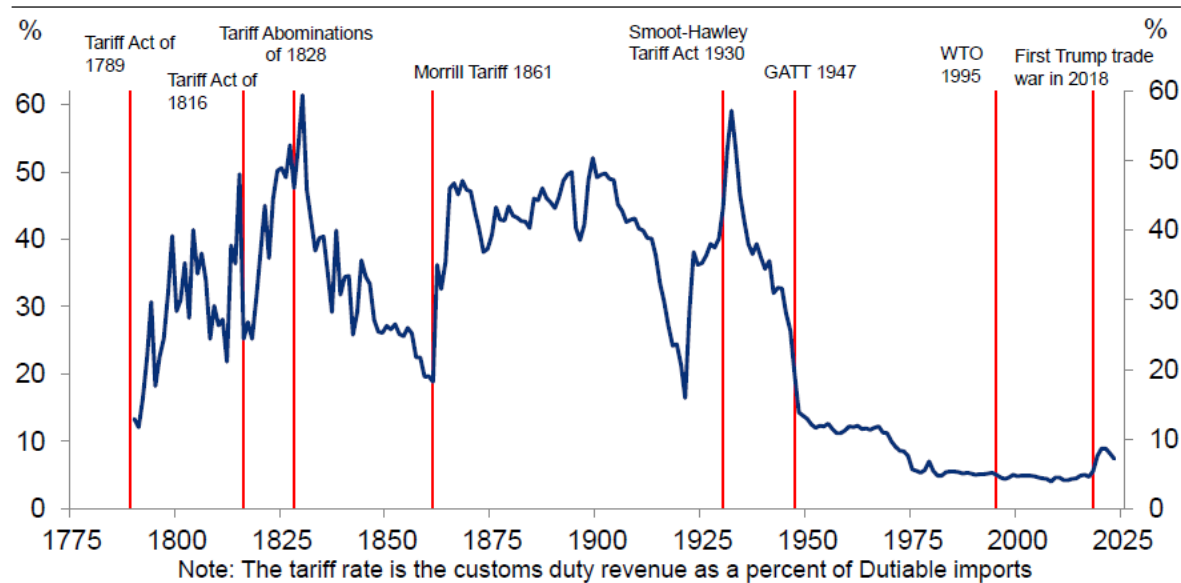
- Derybų priemonė siekiant strateginių tikslų
- Siekiant ištaisyti „nesąžiningas“ JAV atžvilgiu tendencijas
- Priemonė sugrąžinti tam tikrų sektorių darbo vietas į JAV
- Padidinti biudžeto pajamas

Kur tai gali nuvesti?

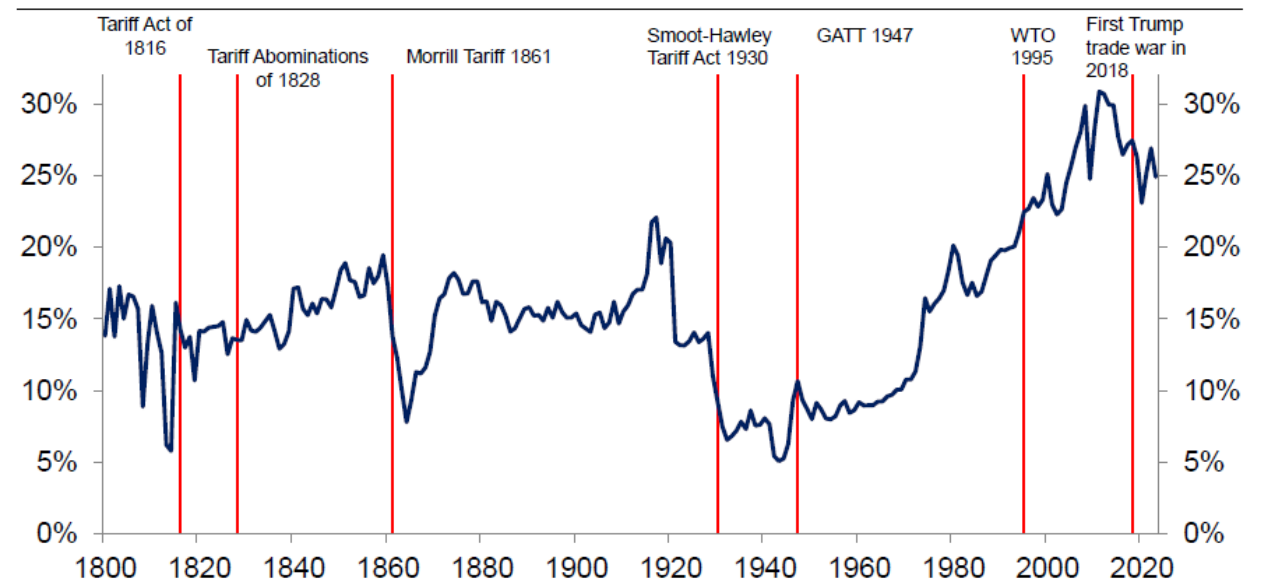
- Gerokai lėtesnis ekonomikos augimas ar net recesija
- Mažesnės investicijos
- Didesnė infliacija
- Didesnis dėmesys strateginių prekių apsirūpinimui savo šalyje

Didesni tarifai - mažesnė užsienio prekybos apimtis

History of US Tariff Rates 1789-2023



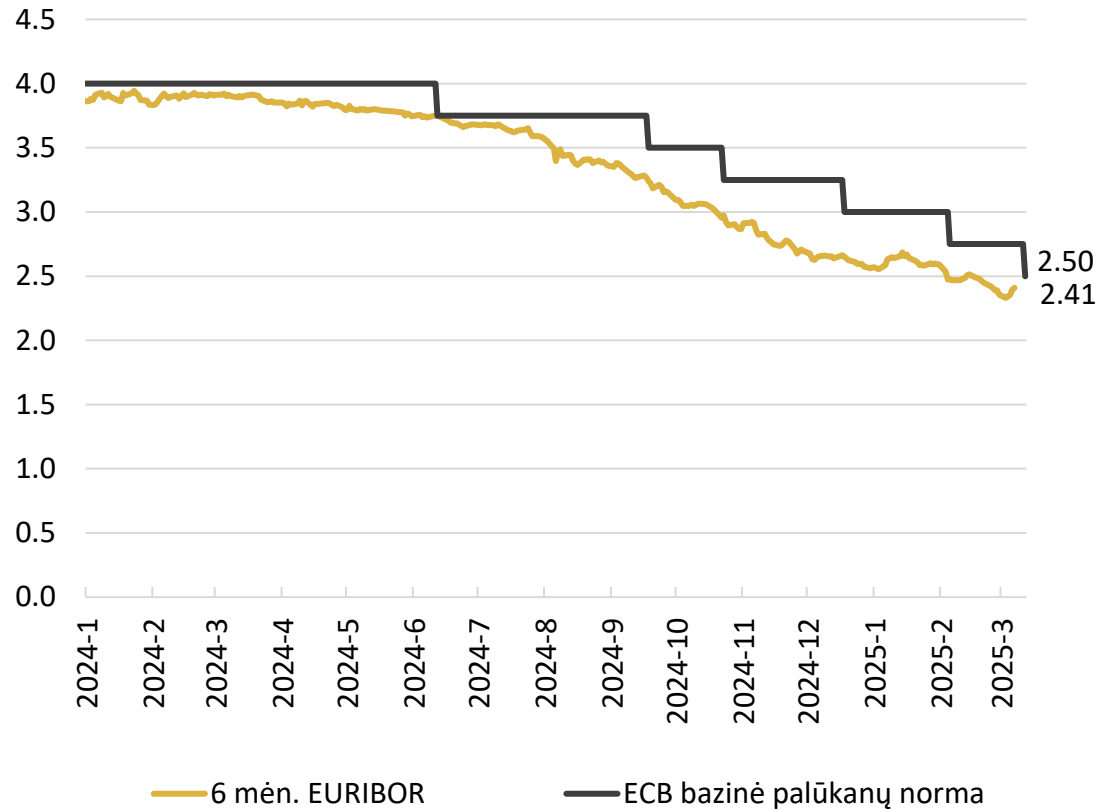
U.S. Total Trade as % of GDP



Šaltiniai: BEA, „Deutsche Bank“

Pastarųjų dienų įvykiai jaukia prognozes dėl mažesnių negu 2 proc. palūkanų euro zonoje šių metų pabaigoje

Palūkanų normos euro zonoje (proc.)

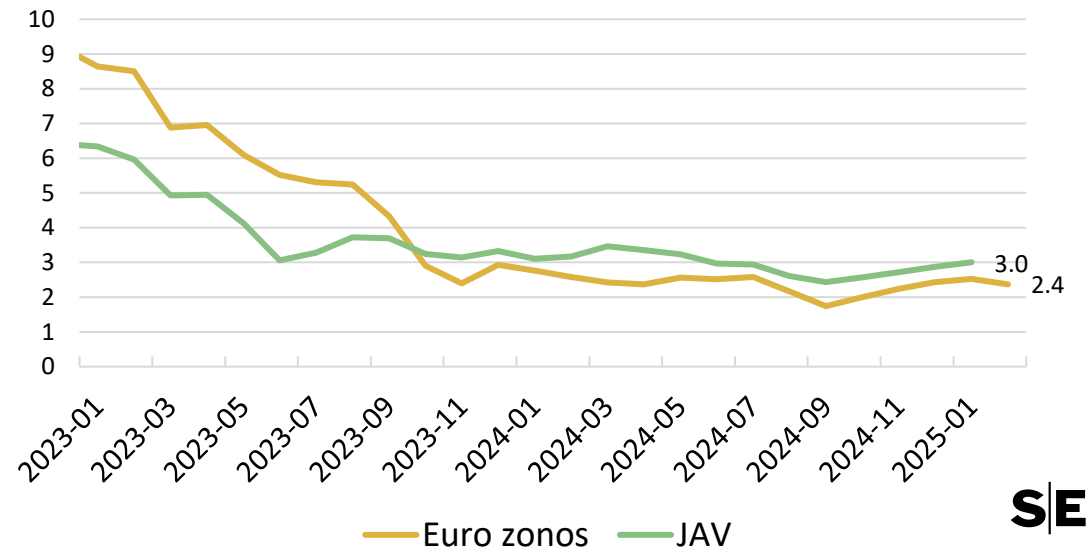


Šaltiniai Macrobond, SEB banko ekonomistų prognozės.

Palūkanų normų prognozė, SEB grupė (proc.)

	ECB		
	Dabar	2025 m. pabaigoje	2026 m. pabaigoje
ECB (Deposit Facility Rate)	2,5%	1,5%	1,5%
	FED		
	Dabar	2025 m. pabaigoje	2026 m. pabaigoje
Bazinė palūkanų norma	4,25-4,50%	3,75-4,00%	3,25-3,50%

Metinė infliacija JAV ir euro zonoje (proc.)

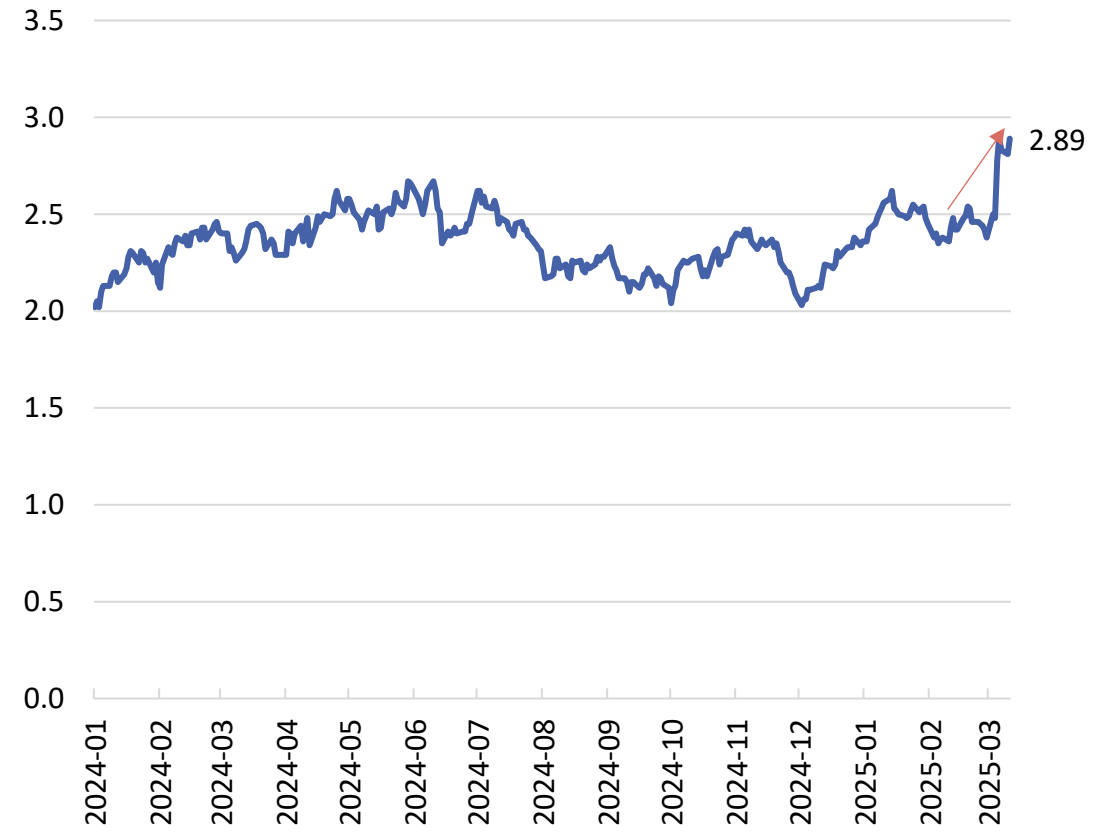


Europos planai dar didinti gynybos finansavimą lemia stipresnį eurą ir brangesnį valdžios skolinimąsi

EUR/USD

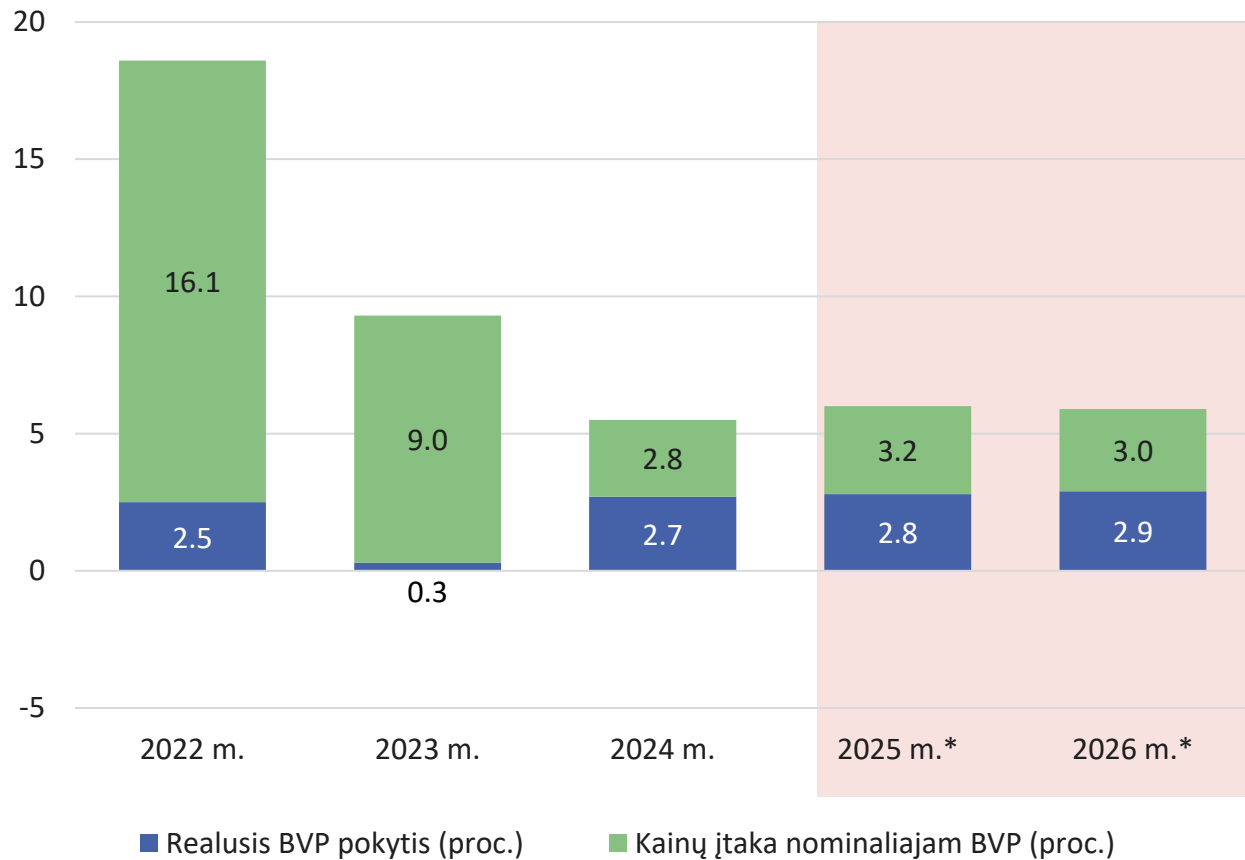


Vokietijos 10 m. obligacijų pajamingumas



Šiomet tikimės truputį spartesnio realiojo BVP augimo

Lietuvos BVP pokyčio prognozė (proc.)



*Prognozė

Šaltinis SEB grupės ekonomistų prognozė.

7

Ką rodo sausio mėn. duomenys:

Apdirbamoji gamyba (lyg. kainomis) +11,5 proc.

Mažmeninė prekyba be degalų (lyg. kainomis): +6,6 proc.

Maitinimo sektorius (lyg. kainomis): -0,8 proc.

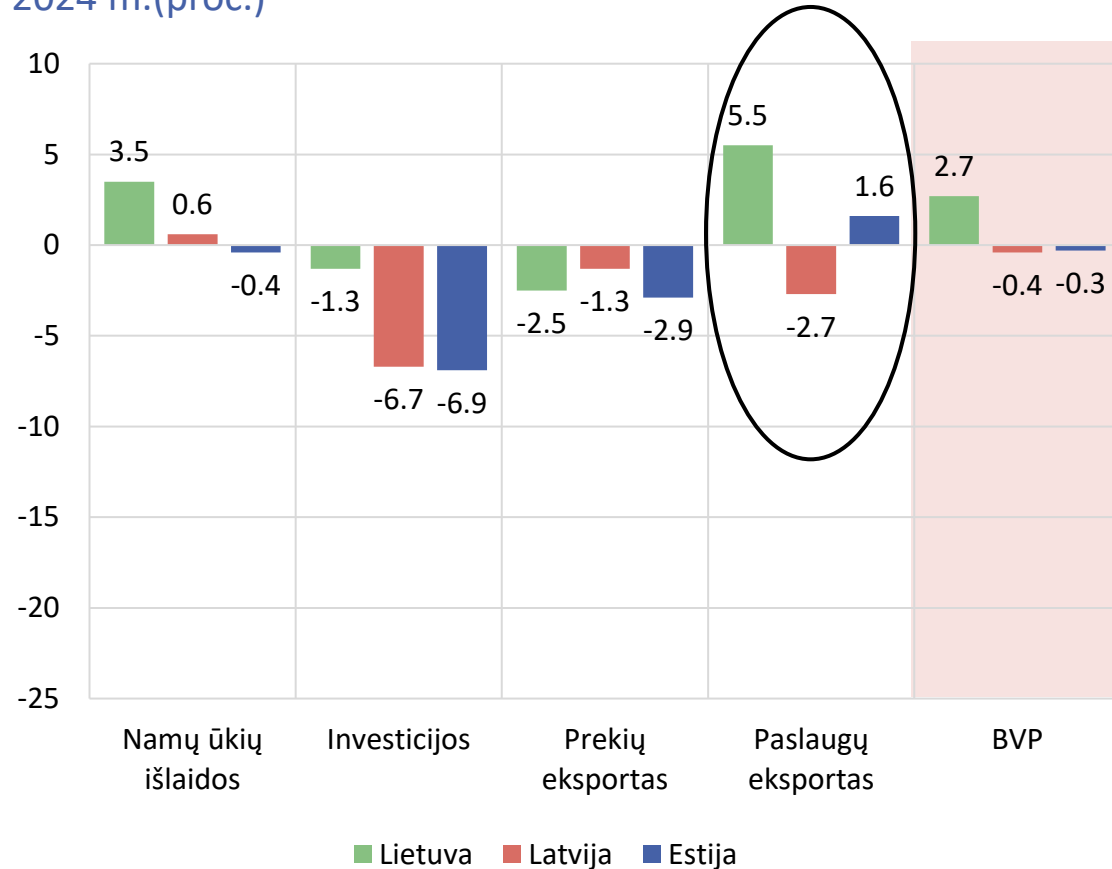
Apgyvandinimo sektorius (nakvynių skaičius): +13,9 proc.

Rizikos

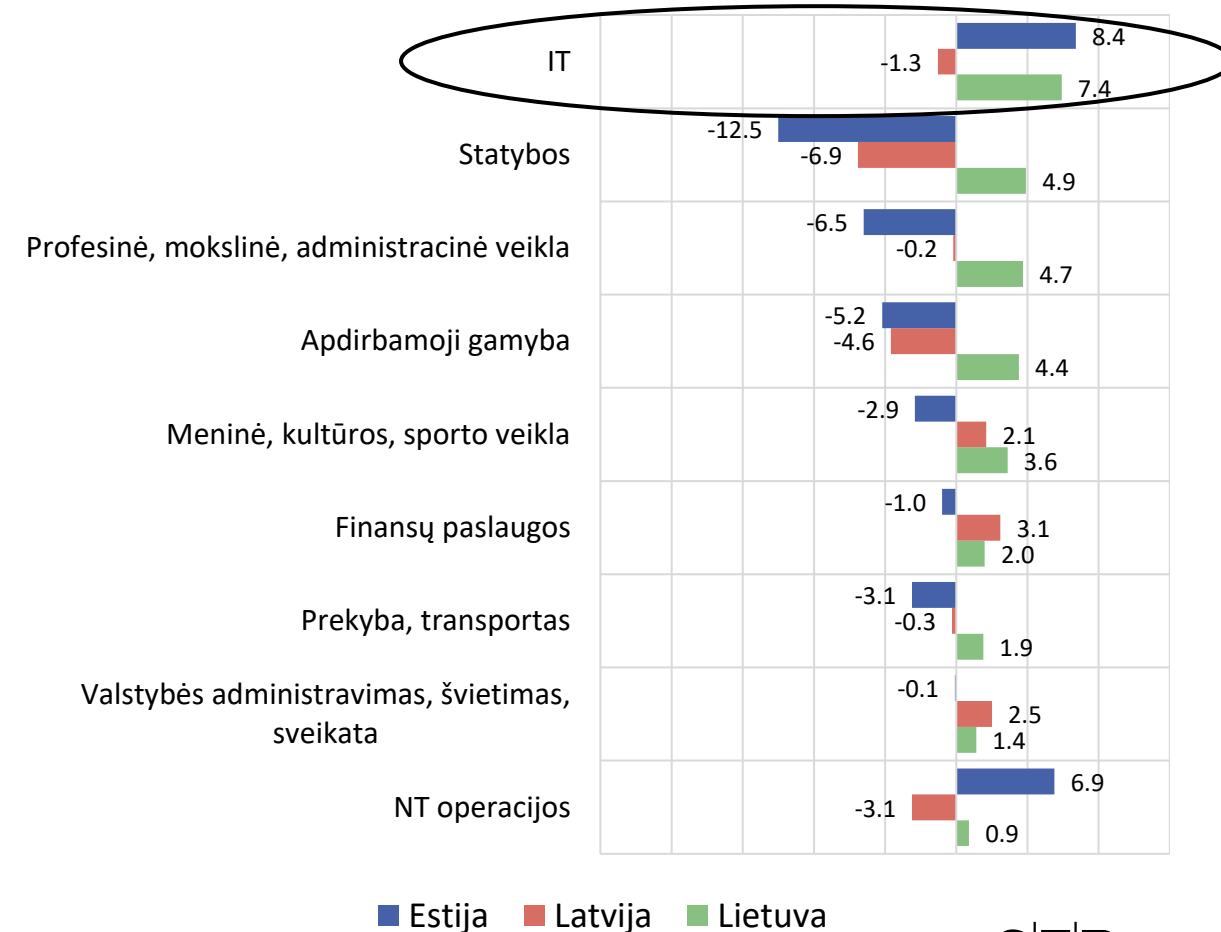
JAV prekybos muitai ir jų įtaka JAV, ES ekonomikos pokyčiui – jautresnė ne 2025, o 2026 m. Lietuvos BVP prognozė

Paslaugų eksportas ir pramonė kelia Lietuvos ekonomiką

BVP išlaidų komponentų lyginamosiomis kainomis pokytis 2024 m.(proc.)

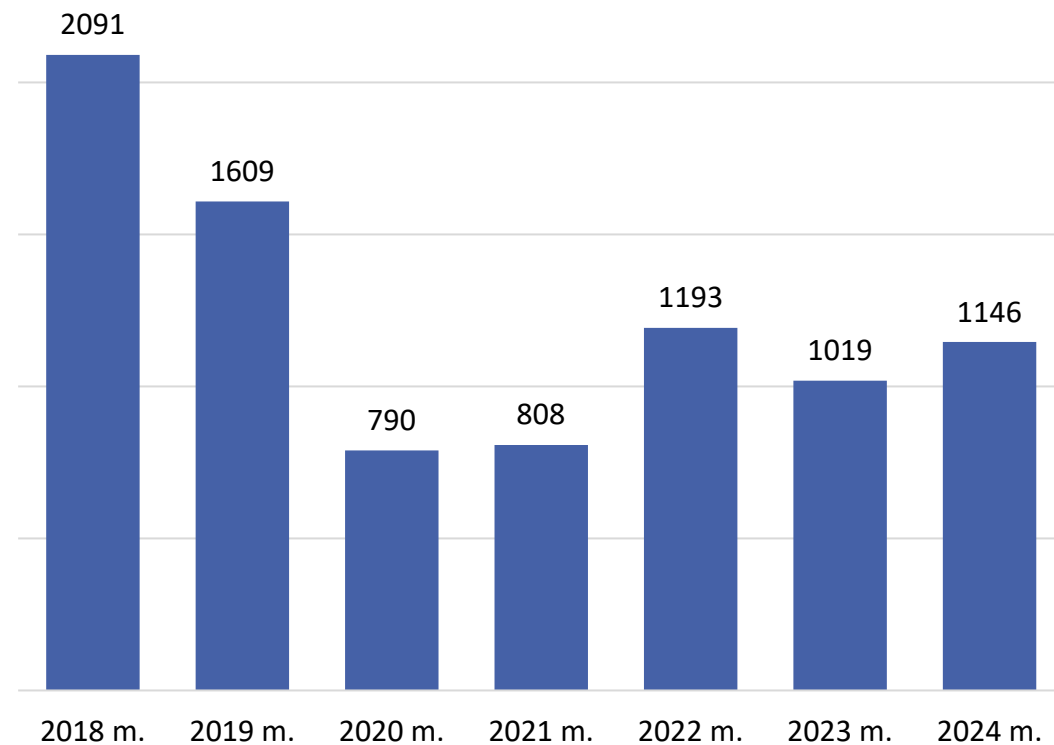


BVP gamybos metodu lyginamosiomis kainomis pokytis 2024 m.(proc.)

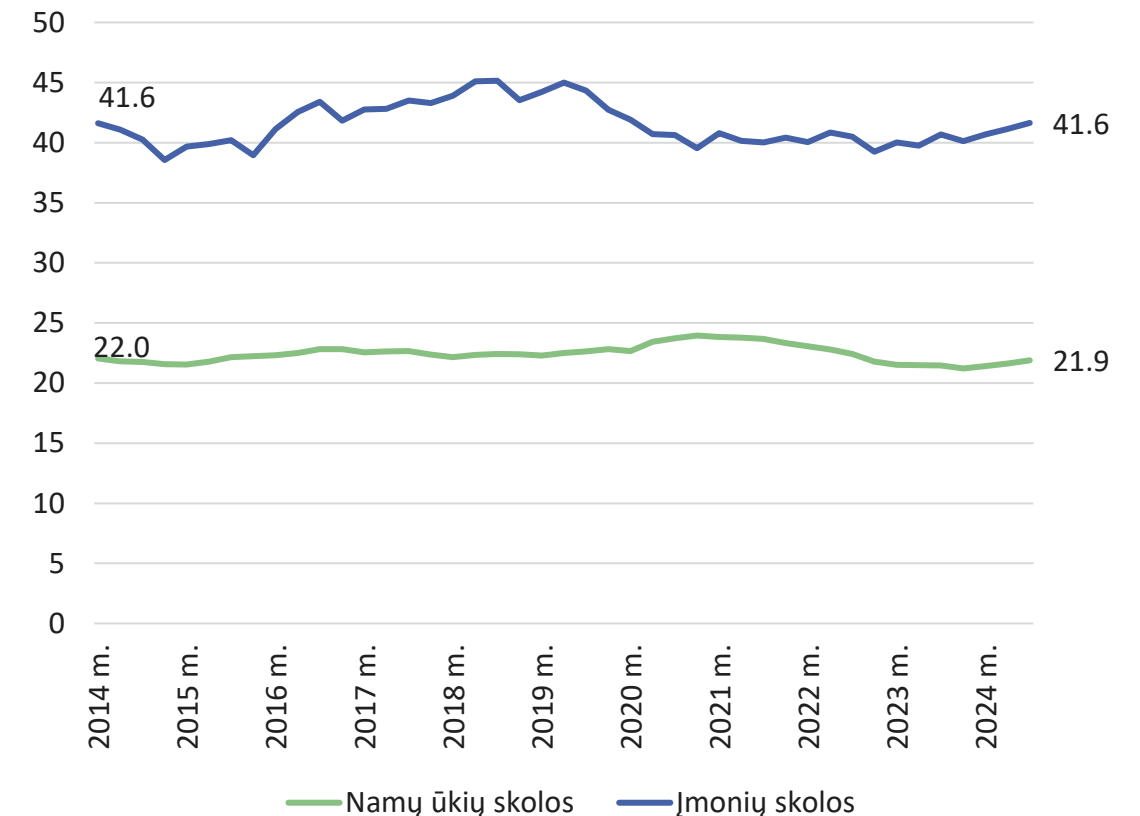


Nepasiteisino baimės, kad po COVID-19 ir energetikos kainų krizės pamatysime bankrotų šuolį

Pradėti juridinių asmenų bankroto procesai Lietuvoje

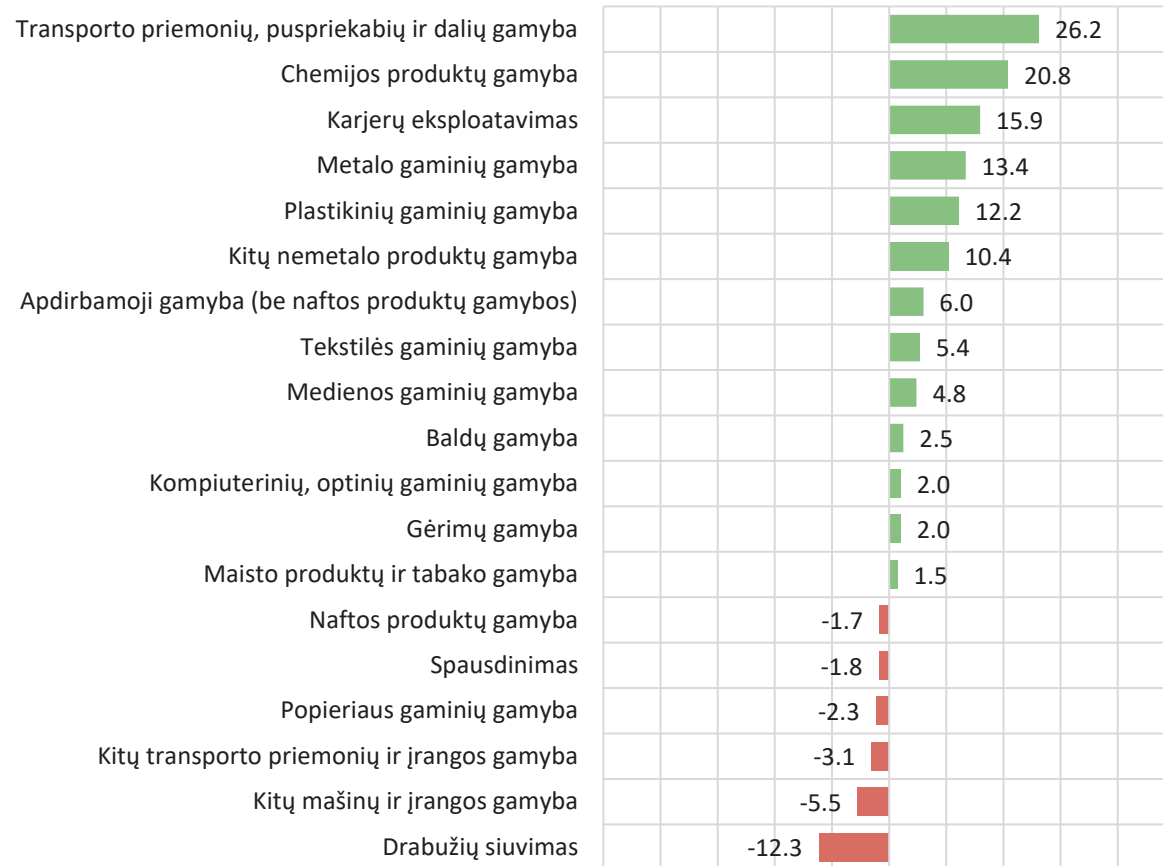


Namų ūkių ir verslo skolos (proc. BVP)

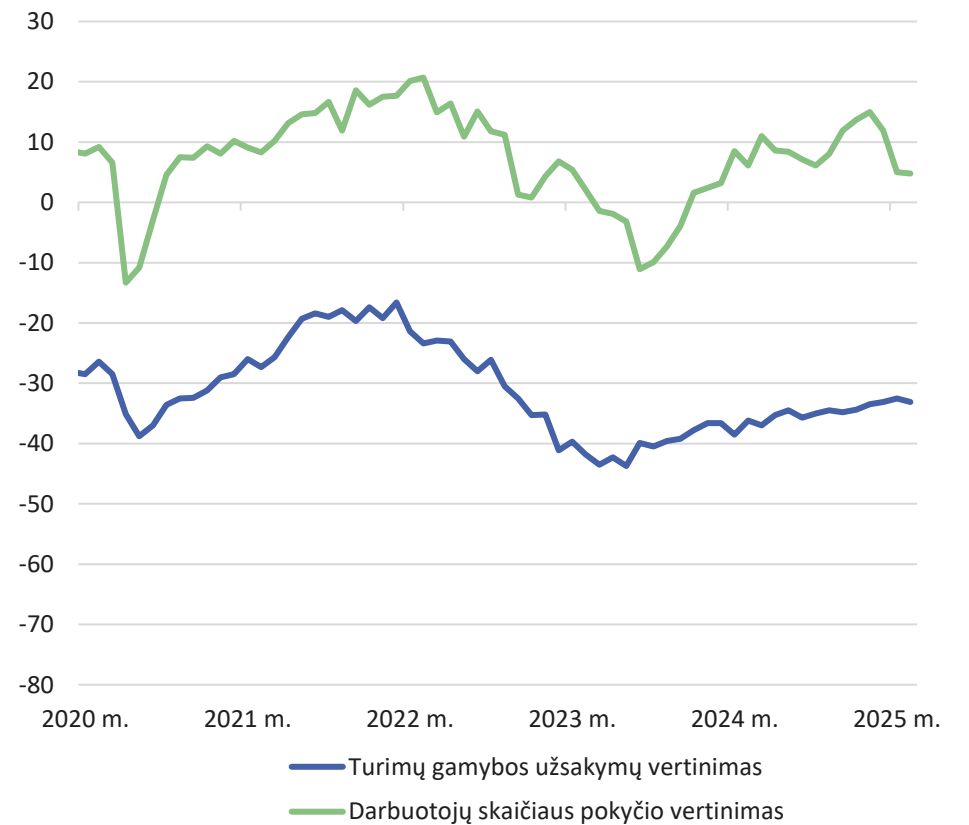


Pramonė šiemet turėtų dar augti

Metinis pramonės produkcijos lyginamosiomis kainomis pokytis Lietuvoje 2024 m. (proc.)

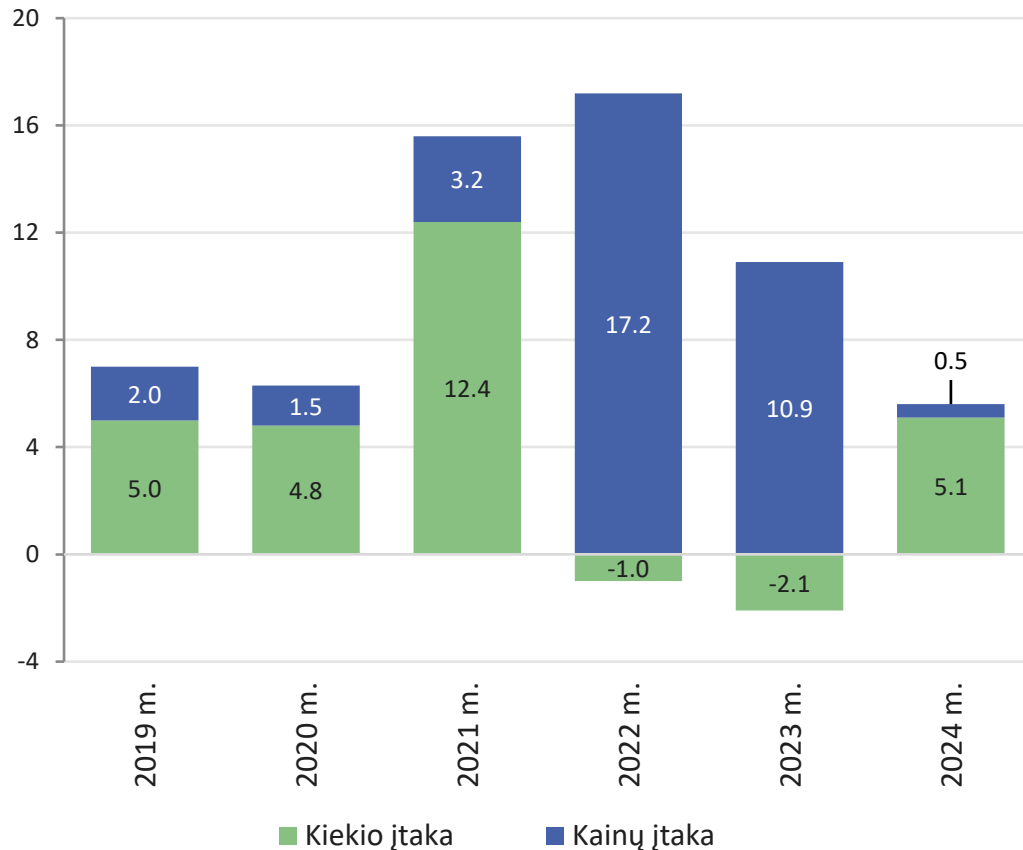


Pramonės įmonių gamybos užsakymų ir darbuotojų skaičiaus pokyčio vertinimas, balansas (punktais)

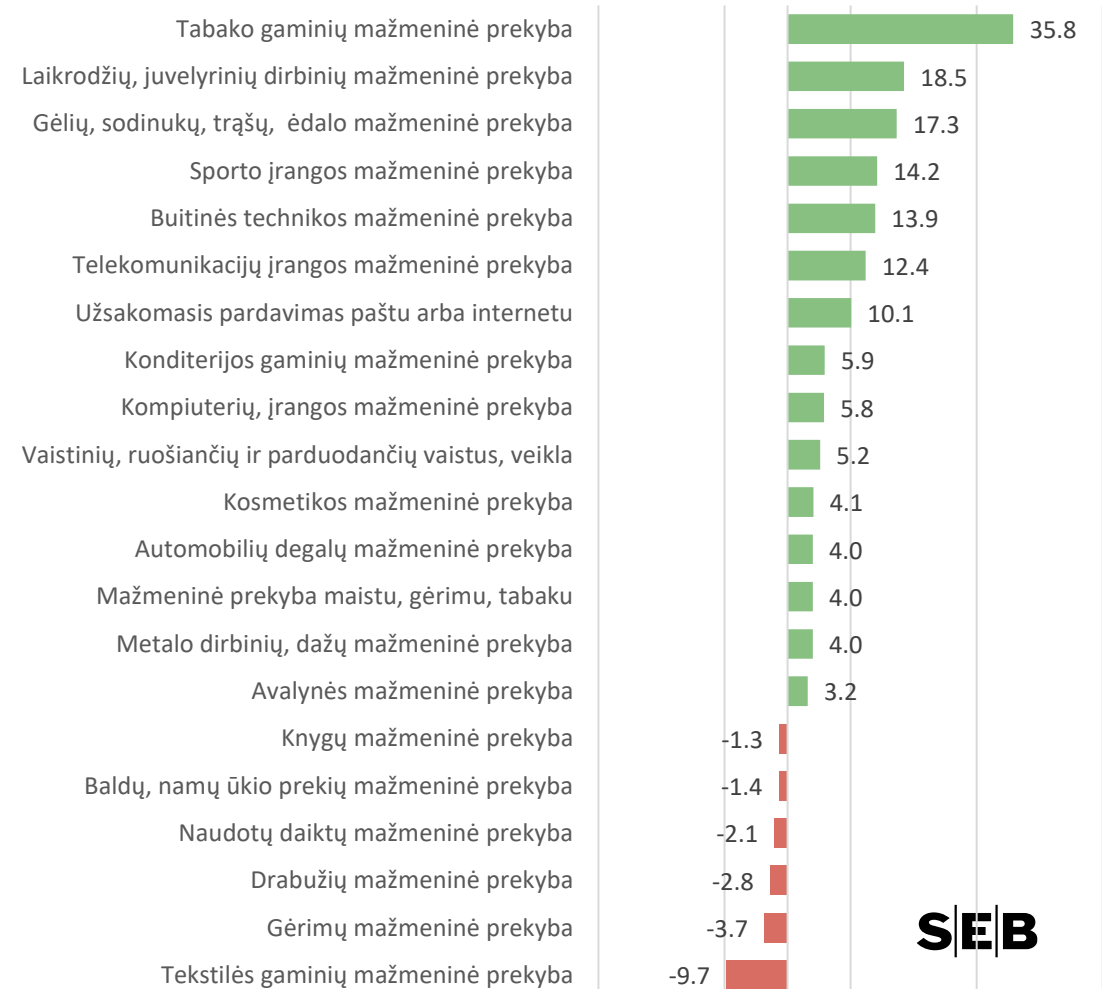


Mažmeninė prekyba 2025 m. augs panašiu tempu

Metinis mažmeninės prekybos, neįtraukus degalų, Lietuvoje pokytis (proc.)

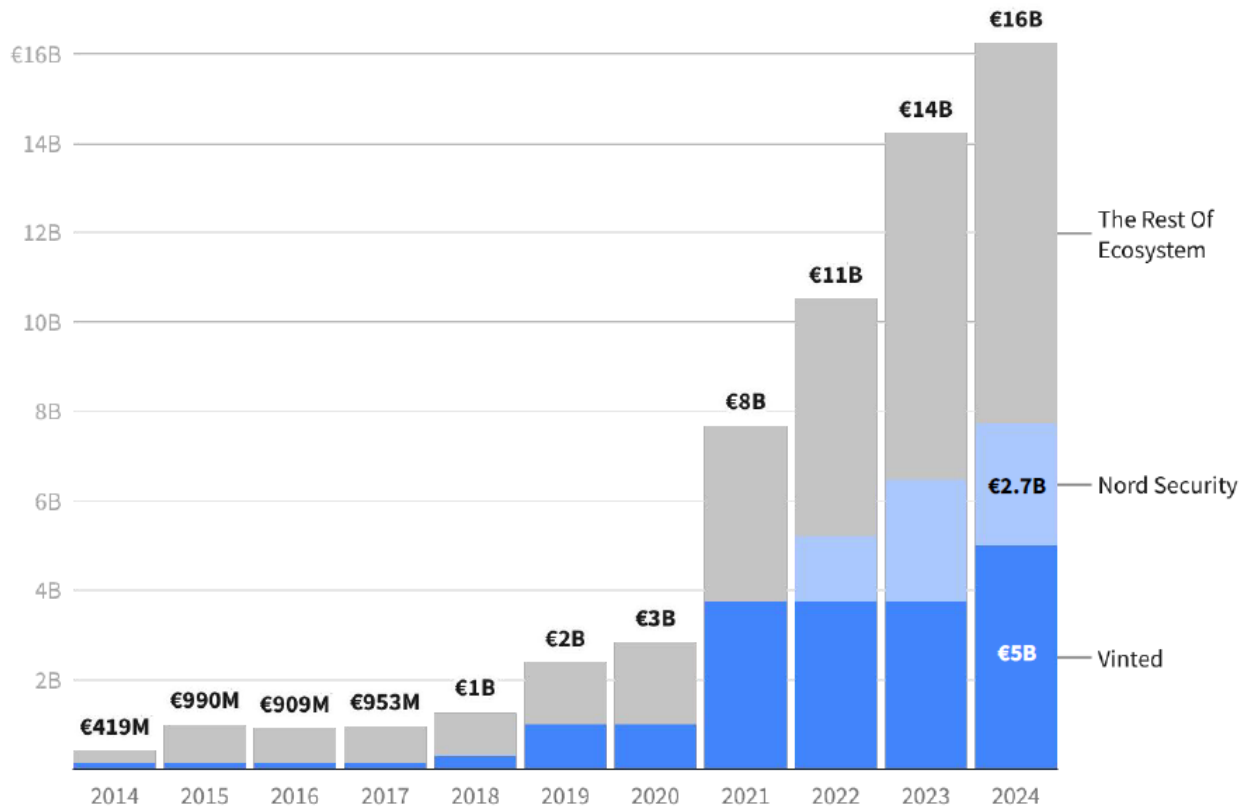


Metinis mažmeninės prekybos lyginamosiomis kainomis pokytis 2024 m. pagal NACE kodą (proc.)



IT ir fintech įtaka Lietuvos ekonomikai sparčiai auga

Combined enterprise value of Lithuanian startups » [view live](#)



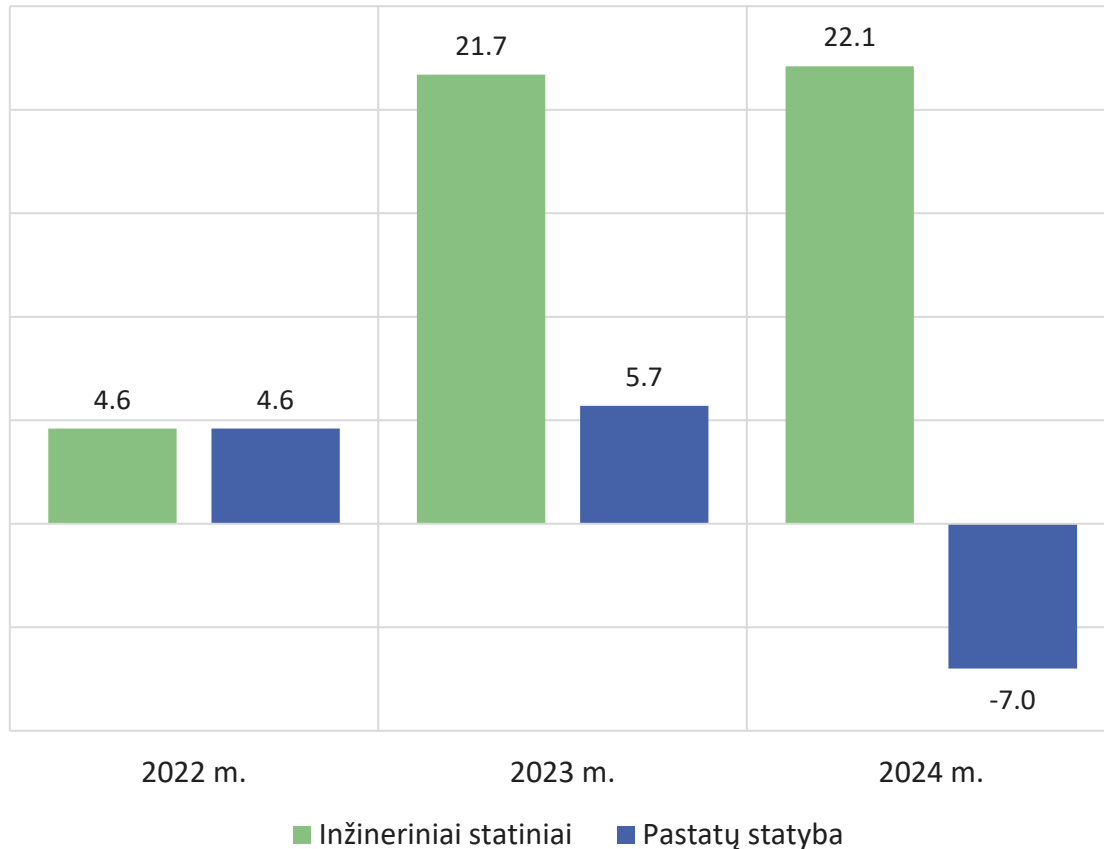
TOP 20 juridinių asmenų, iš kurių VMI 2024 m. gavo daugiausiai pelno mokesčio

Eil. Nr.	Pavadinimas	Pelno mokesčio suma, mln. eurų
1	"Swedbank", AB	118,4
2	AB SEB bankas	105,4
3	UAB "Thermo Fisher Scientific Baltics"	55,0
4	Luminor Bank AS	36,2
5	Akcinė bendrovė Šiaulių bankas	23,3
6	Revolut Bank UAB	21,1
7	Bifinity UAB	20,2
8	UAB "BLEIRAS LOGISTICS"	16,7
9	UAB "TELE2"	15,9
10	MAXIMA LT, UAB	14,6
11	Nemuno banga, UAB	11,4
12	Telia Lietuva, AB	11,1
13	UAB Teva Baltics	10,7
14	UAB "Bitė Lietuva"	8,6
15	UAB "SCT Lubricants"	8,4
16	UAB "TOP SPORT"	8,1
17	UAB "Hermes Asset Management"	8,1
18	UAB "SANITEX"	7,6
19	Vinted, UAB	7,0
20	UAB "Kesko Senukai Lithuania"	6,8

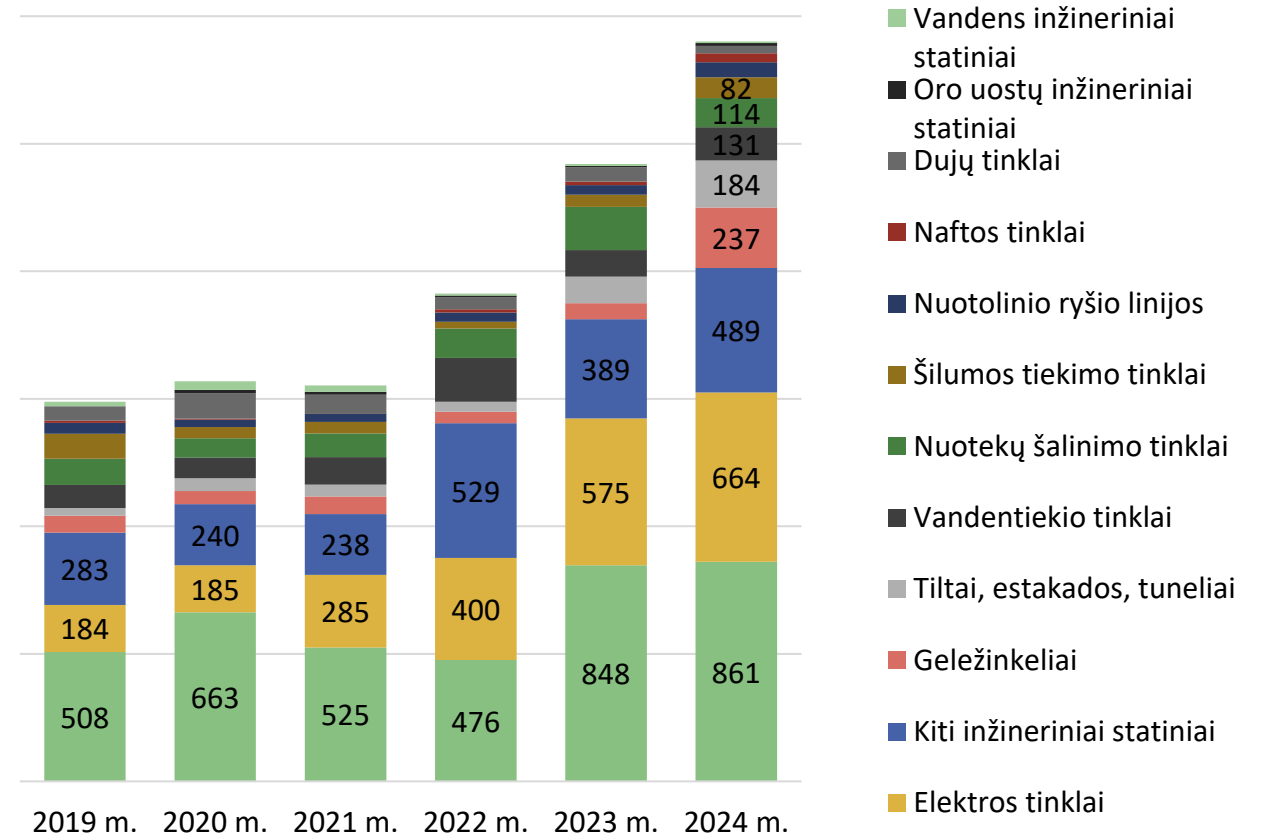
Šaltiniai: dealroom.co, VMI.

Sumažėjus palūkanoms ir padedant ES pinigams, investicijos Lietuvoje šiame turėtų augti

Metinis statybos darbų lyginamosiomis kainomis Lietuvoje pokytis (proc.)



Lietuvoje atliktų inžinerinių statinių statybos darbai (mln. EUR)



Šaltinis Valstybės duomenų agentūra.

Darbuotojų skaičius pernai didėjo, šiemet augimo laukti sudėtinga

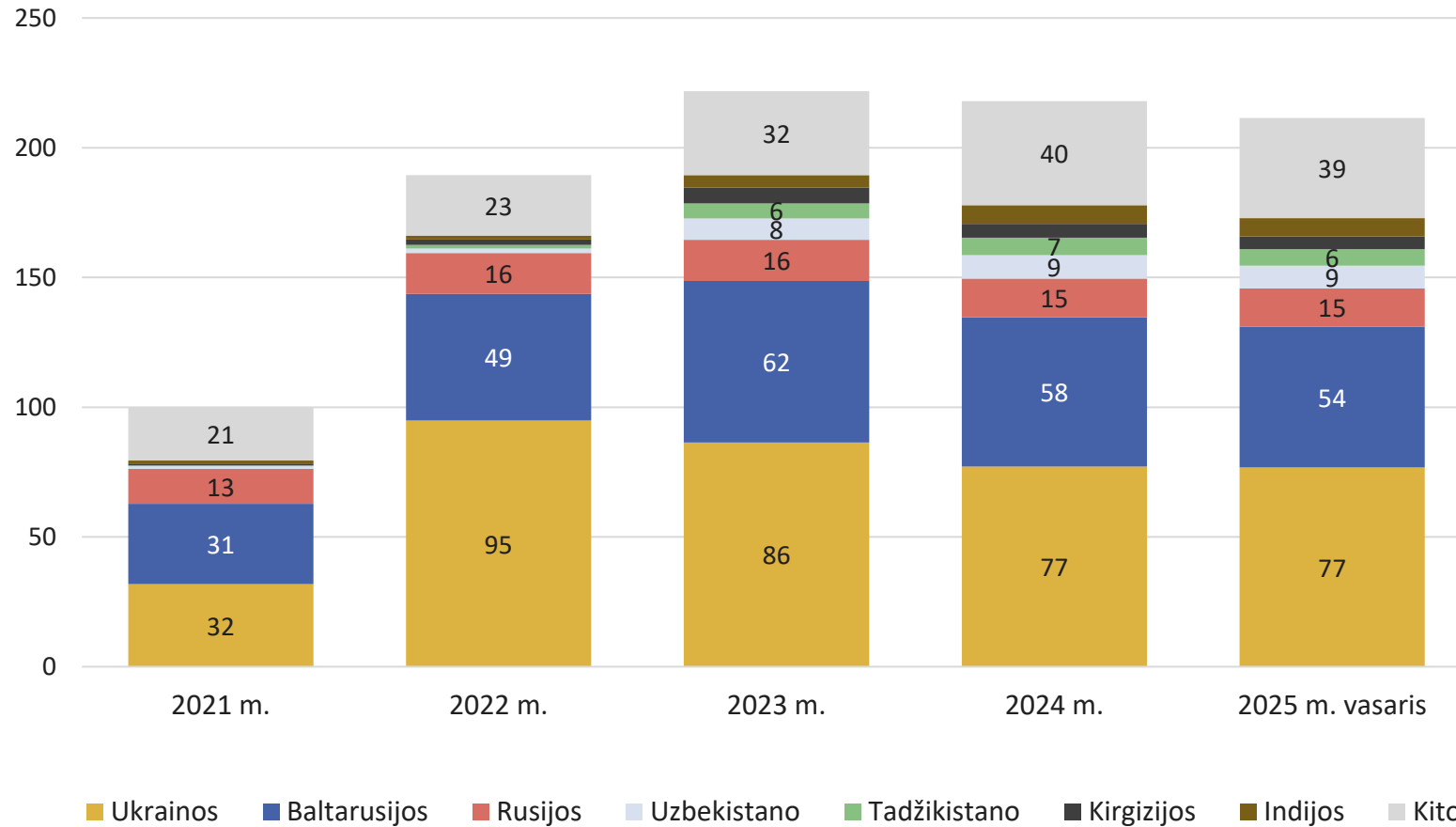
Darbuotojų skaičius Lietuvoje, tūkst.

	2023 m. IV ketv.	2024 m. IV ketv.	Pokytis, %
Apdirbamoji gamyba	200,3	202,1	0,9%
Prekyba	197,1	196,2	-0,4%
Transportas	159,8	151,9	-4,9%
Švietimas	139,9	144,0	3,0%
Sveikatos sektorius	118,6	124,4	4,8%
Statyba	98,4	100,7	2,4%
Viešasis valdymas	85,4	86,4	1,1%
Administracinės paslaugos	73,3	71,1	-3,0%
Profesinė, mokslinė, techninė veikla	58,8	59,8	1,8%
IT ir telekomunikacijos	46,3	47,4	2,2%
Apgyvendinimas ir maitinimas	41,0	41,7	1,8%
Meninė, pramonės, poilsio veikla	26,8	27,2	1,4%
Žemės ūkis	21,6	21,7	0,1%
Finansų ir draudimo paslaugos	16,7	17,8	6,7%
NT operacijos	17,4	16,8	-3,3%
Iš viso	1341,5	1349,6	0,6%

Šaltinis: Valstybės duomenų agentūra.

Užsieniečių pastaraisiais mėnesiais Lietuvoje mažėja

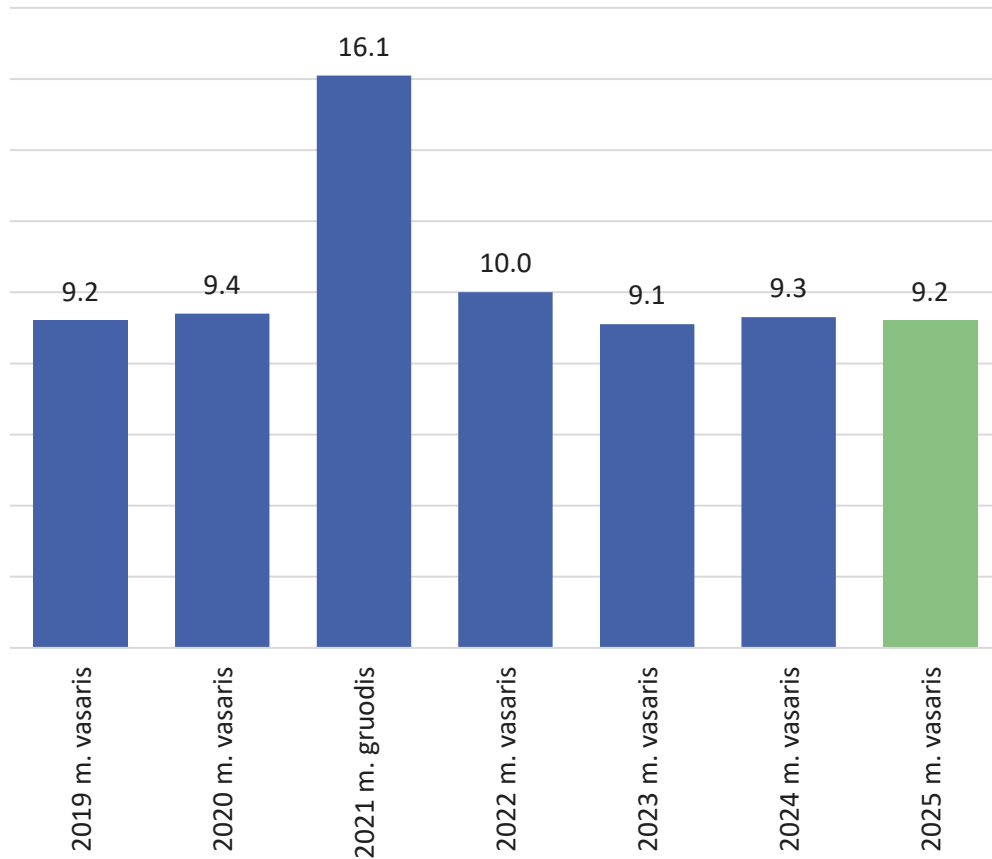
Užsieniečiai, turintys leidimą gyventi Lietuvoje, pagal pilietybę laikotarpio pabaigoje (tūkst.)



Šaltinis: Migracijos departamentas.

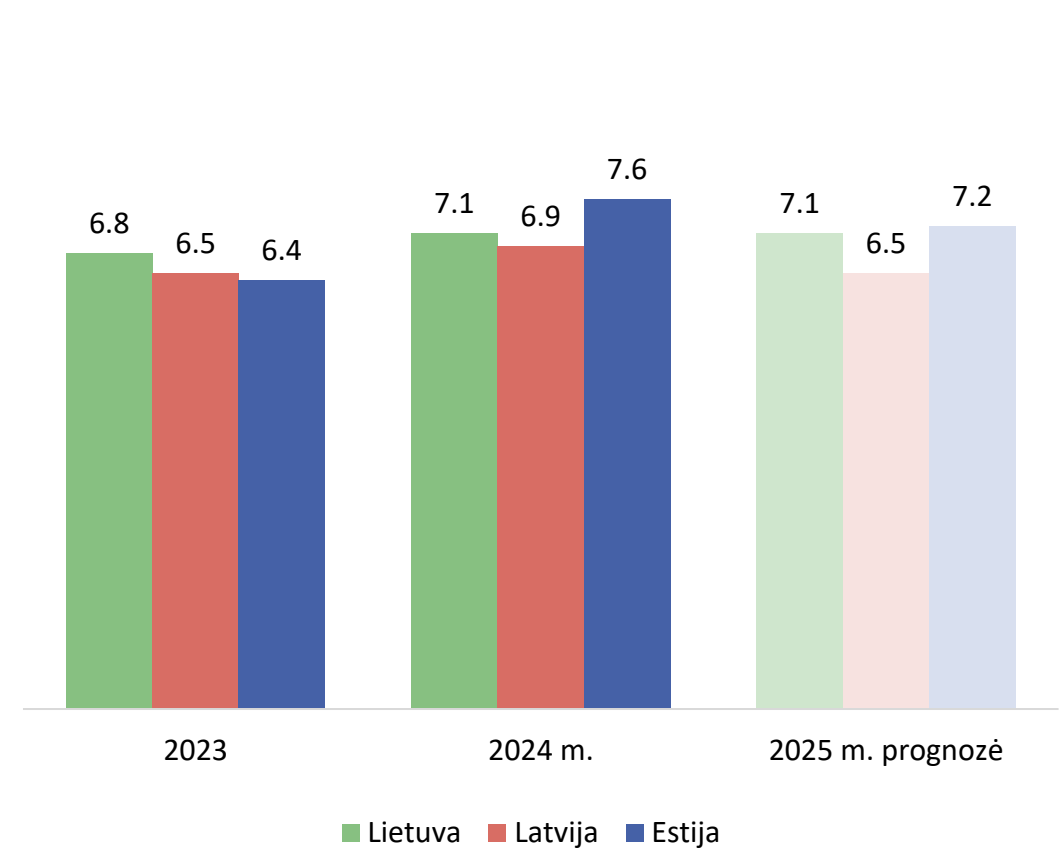
Nedarbas pernai truputį padidėjo, šiemet liks stabilus

Registruotas nedarbas*, Užimtumo tarnyba (proc.)



*Registruotas nedarbas skaičiuojamas, kaip registruotų Užimtumo tarnyboje bedarbių skaičiaus ir visų darbingo amžiaus gyventojų Lietuvoje santykis.

Nedarbas**, Valstybės duomenų agentūra (proc.)



**Nedarbas skaičiuojamas, kaip bedarbių skaičiaus ir darbo jėgos (bedarbiai + užimti asmenys) santykis. Duomenys gaunami iš apklausų.

Labiausiai algos pernai augo valstybės sektoriuje

Vidutinis darbo užmokestis prieš mokesčius ir metinis pokytis pagal sektorius 2024 m. IV ketv. Lietuvoje (proc.)

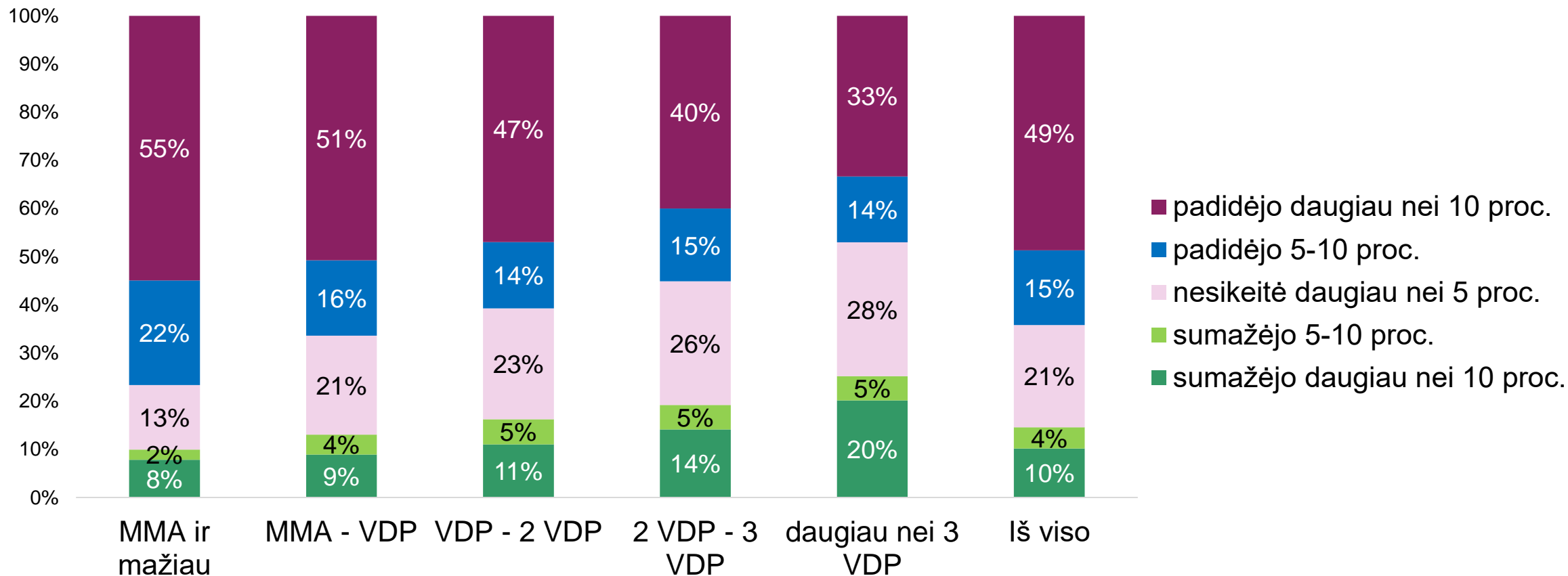
	Eurai per mėnesį	Metinis pokytis (proc.)
IT ir telekomunikacijos	4 027	6,8%
Finansų ir draudimo paslaugos	3 608	8,6%
Profesinė, mokslinė, techninė veikla	2 964	9,7%
Sveikatos sektorius	2 717	11,8%
Viešasis valdymas	2 461	9,7%
Iš viso	2 336	10,7%
Apdirbamoji gamyba	2 184	8,9%
Švietimas	2 621	20,5%
Prekyba	2 072	8,8%
Statyba	2 028	9,2%
Transportas	1 998	11,6%
Žemės ūkis, miškininkystė	1 941	+9,5%
NT operacijos	1 790	10,3%
Apgyvendinimas ir maitinimas	1 494	7,6%

Privačiame sektoriuje +8,9 proc.
Valstybės sektoriuje +14,5 proc.

Šaltinis: Valstybės duomenų agentūra.

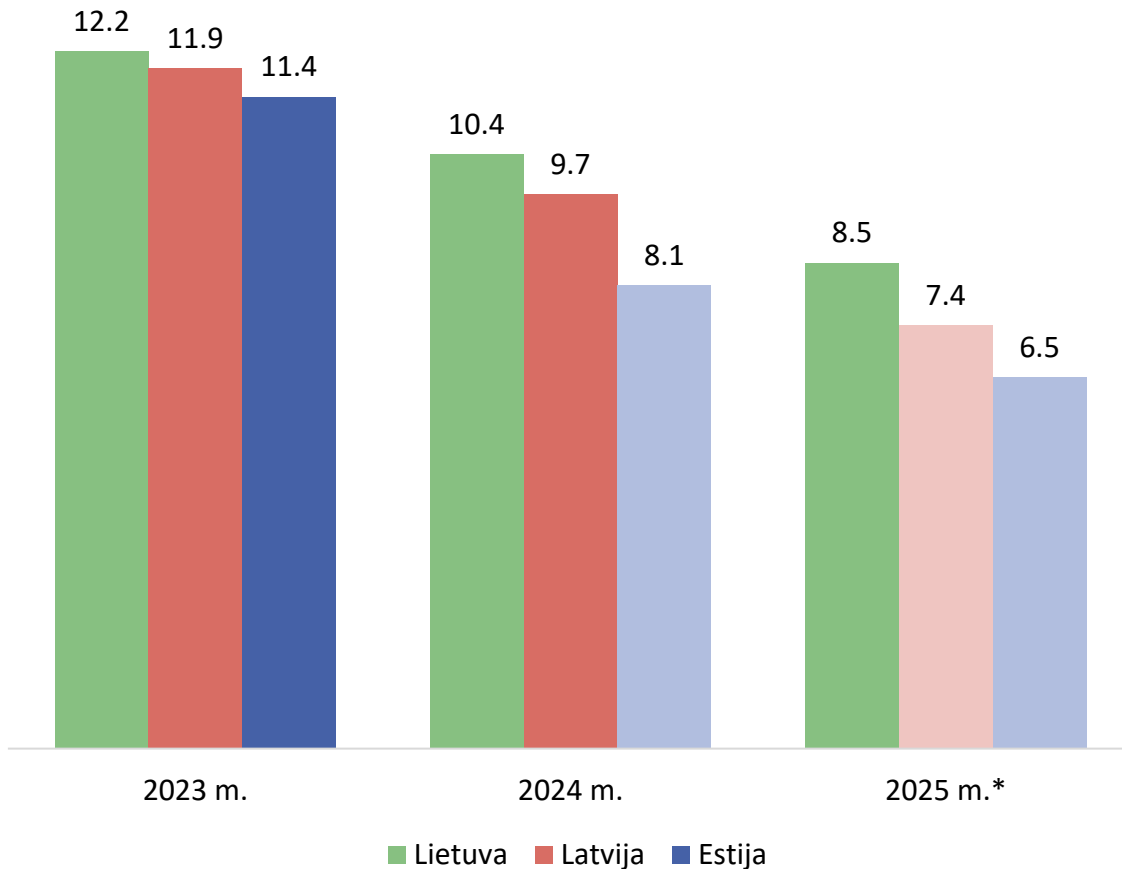
2/3 darbuotojų algos pernai augo >5 proc.

Metinis pajamų pokytis pagal apdraustųjų pajamų dydį (proc.)



Šiomet algos augs šiek tiek lėčiau

Vidutinio darbo užmokesčio prieš mokesčius Baltijos šalyse pokyčio prognozė (proc.)



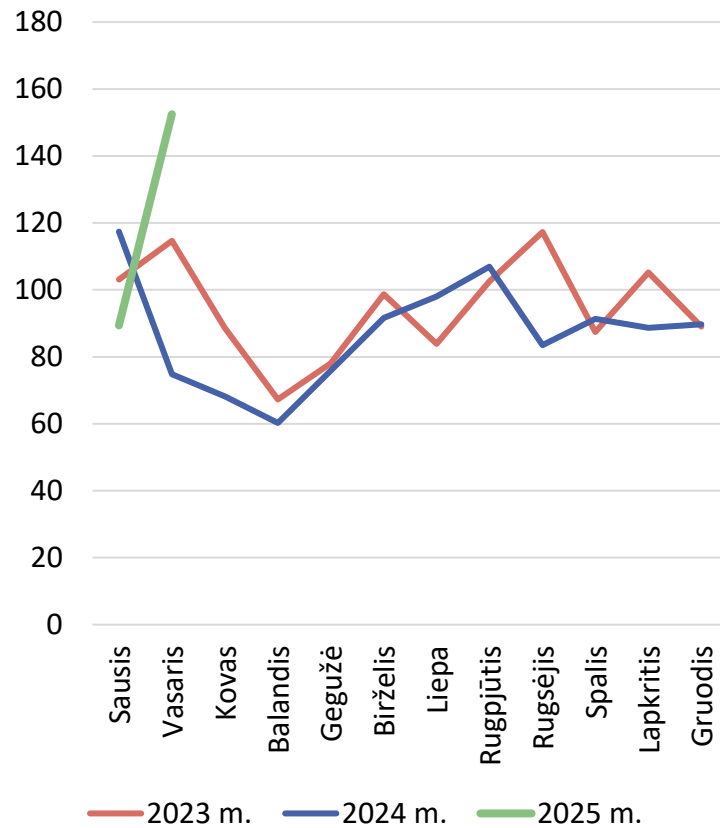
*Prognozė
Šaltinis SEB grupės prognozė.

Metinis populiariausių specialybių darbuotojų vidutinių draudžiamųjų pajamų pokytis 2025 m. sausį (proc.)

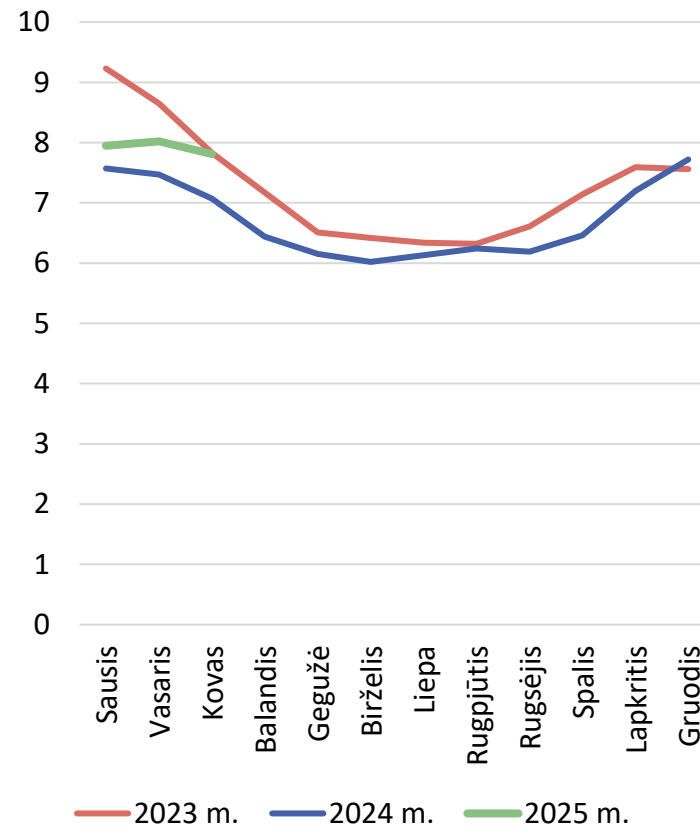


Gyventojų išlaidos energetikai didesnės negu pernai

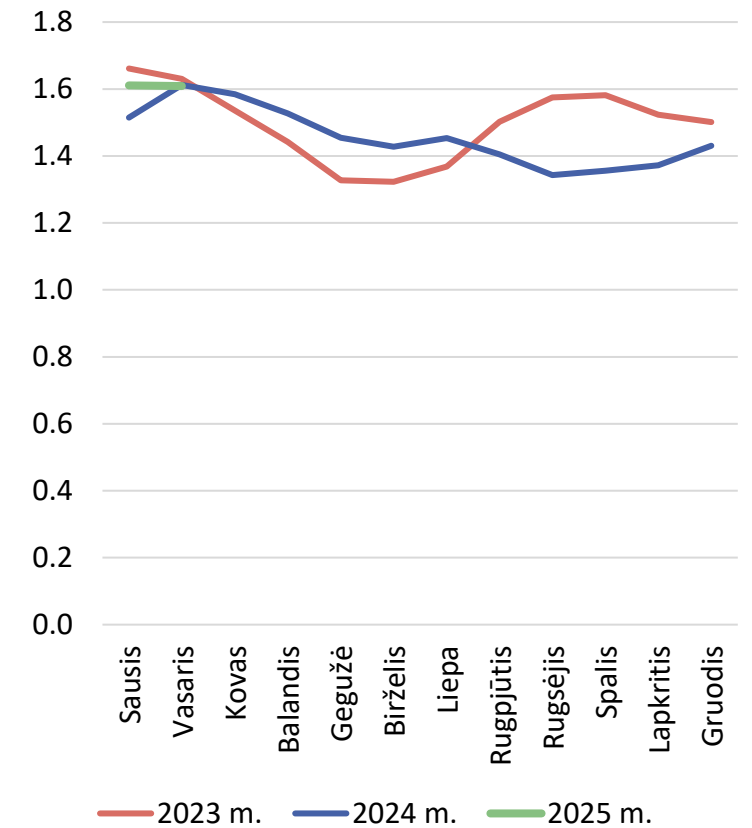
Elektros kaina „Nord Pool“ biržos Lietuvos zonoje (EUR/MWh)



Centralizuotai tiekiamos šilumos kaina Lietuvoje (ct/kWh, be PVM)

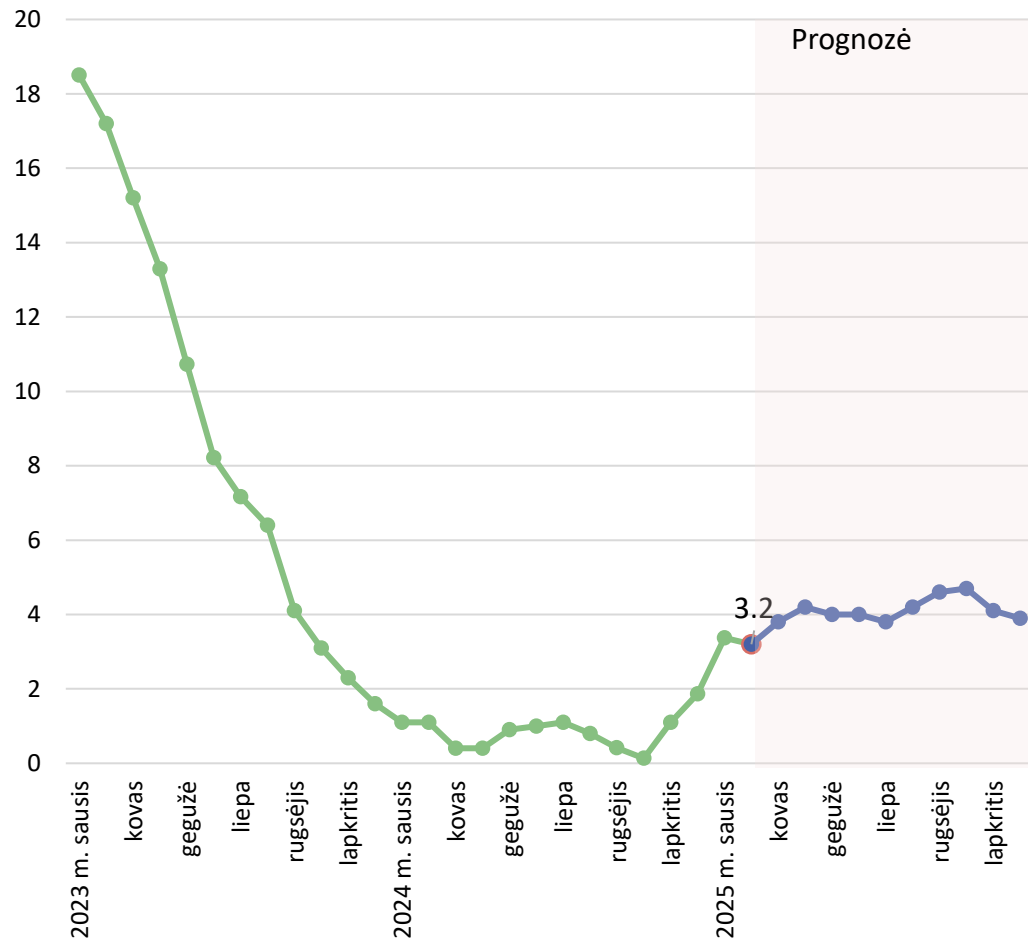


Mažmeninė dyzelino kaina Lietuvoje (EUR/l)



Infliacija ūgtelejo – sieks arčiau 4 proc.

Metinė infliacija Lietuvoje pagal SVKI (proc.)

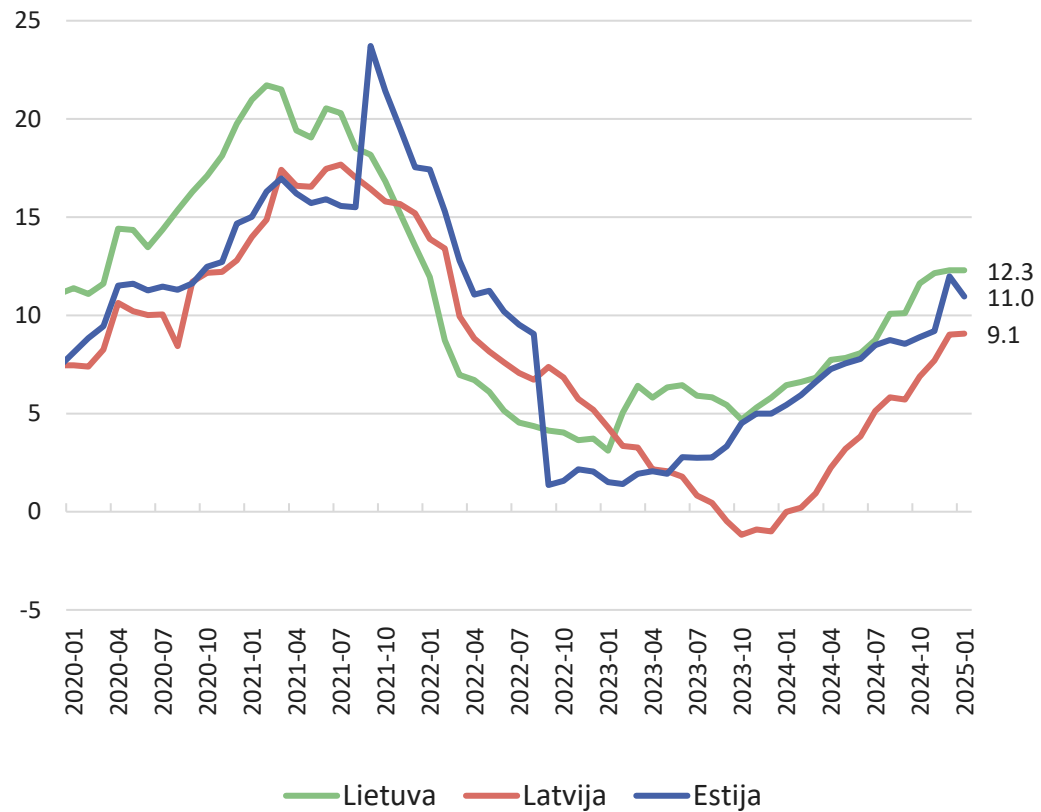


Metinė infliacija Lietuvoje 2025 m. vasarį (proc.)

	proc.
Maistas ir nealkoholiniai gėrimai	3,1%
Alkoholiniai gėrimai, tabakas	8,6%
Apranga ir avalynė	-1,5%
Būstas, vanduo, elektra, dujos	0,1%
Būsto apstatymo, namų ūkio įranga	2,0%
Sveikata	5,3%
Transportas	3,4%
Ryšiai	2,0%
Poilsis ir kultūra	4,3%
Švietimas	6,8%
Restoranai ir viešbučiai	6,4%
Kitos prekės ir paslaugos	3,0%

Namų ūkių sąskaitose pinigų sparčiai daugėja

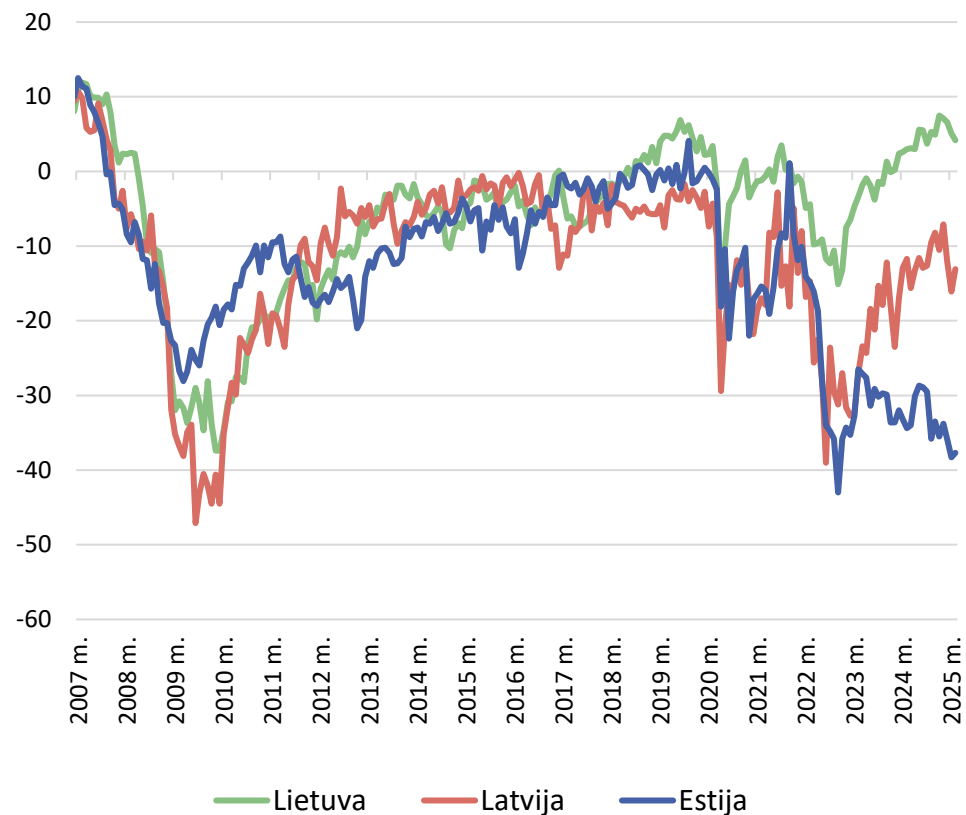
Metinis namų ūkių lėšų bankuose Lietuvoje pokytis (proc.)



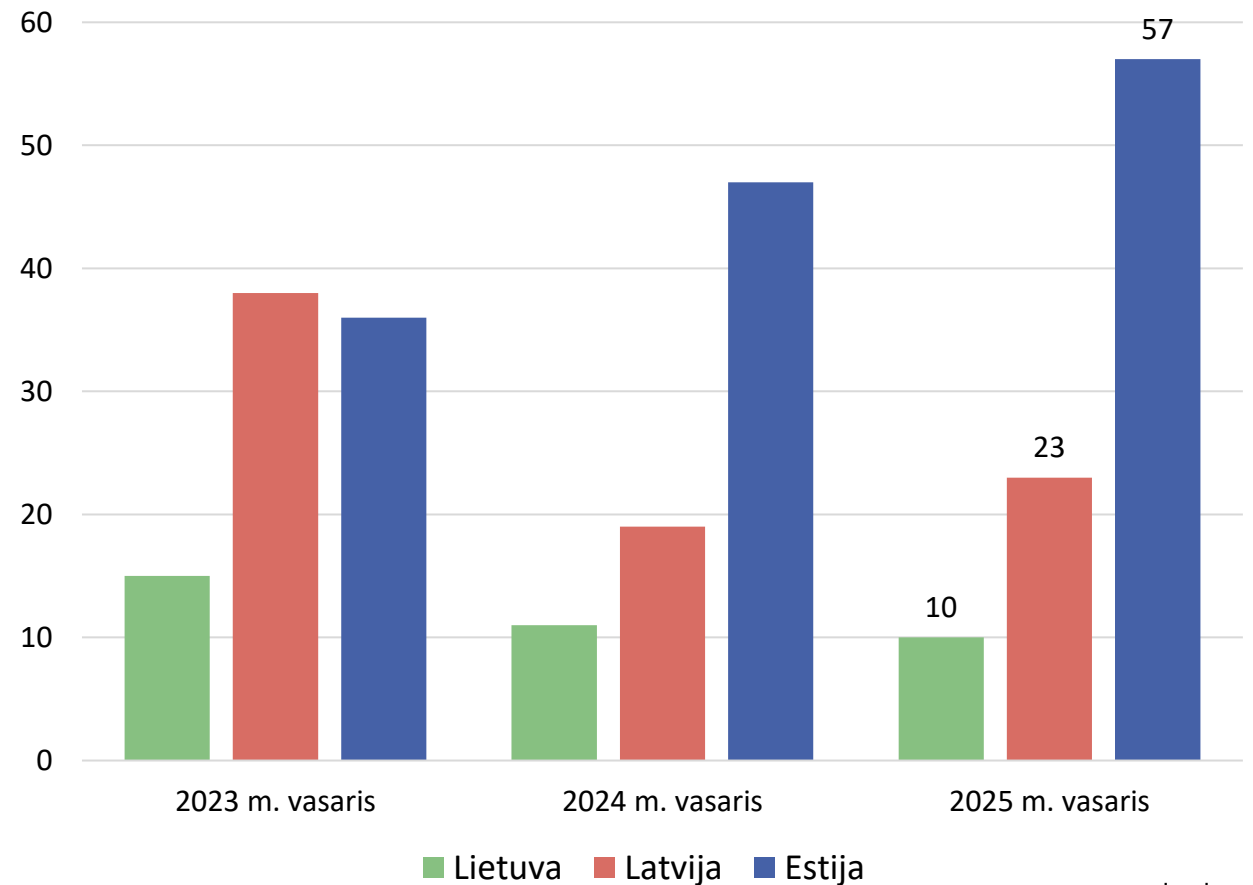
Šaltiniai: Valstybės duomenų agentūra, Lietuvos bankas.

Vartotojų pasitikėjimo rodikliai per metus turėtų suprastėti

Vartotojų pasitikėjimo rodiklis (punktai)



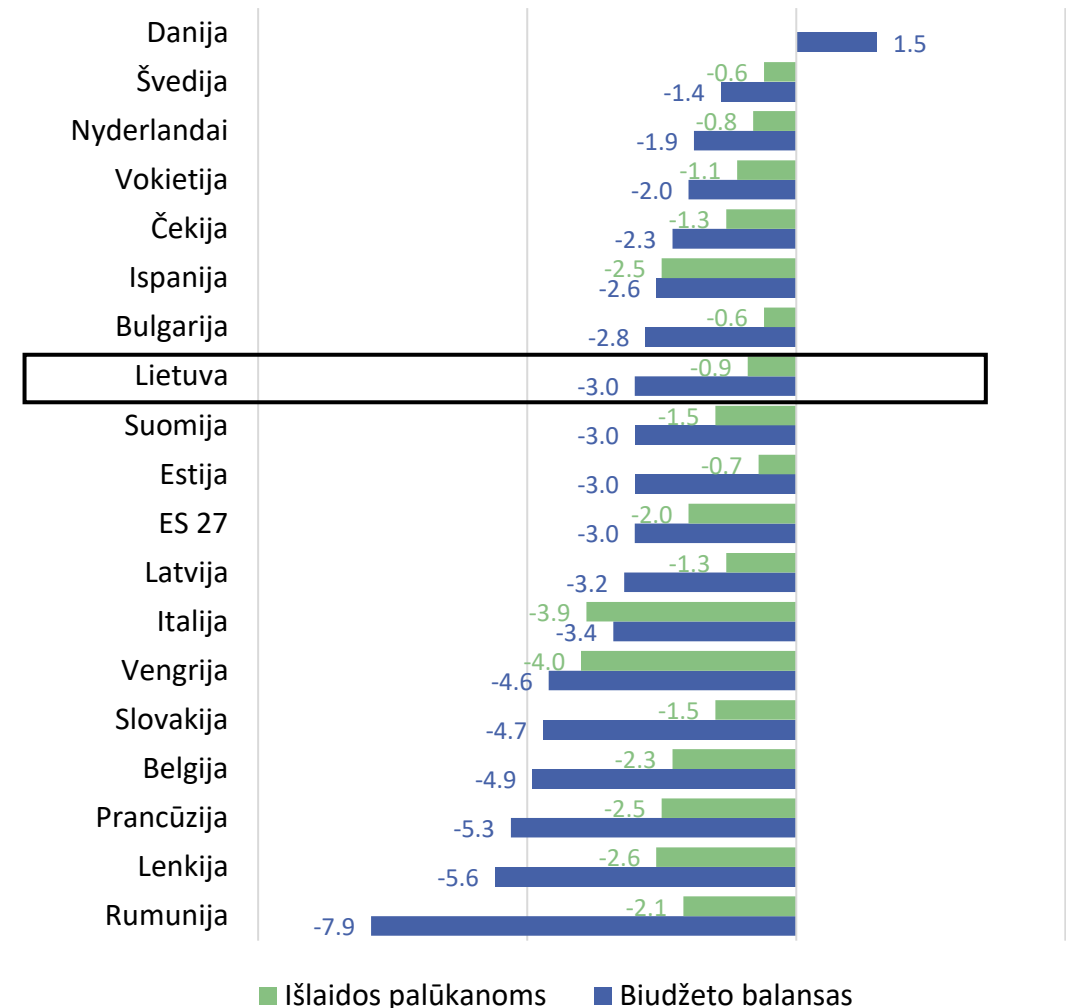
Gyventojų dalis, manančių, kad jų finansinė padėtis per artimiausius 12 mėn. blogės (proc.)



Šaltiniai: Valstybės duomenų agentūra, Lietuvos bankas.

Biudžeto siūlės braška, o dar reikia papildomai bent 2 mlrd. EUR per metus krašto apsaugai, ką daryti?

Planuojamas ES valstybių valdžios biudžeto deficitas 2025 m. (proc. BVP)

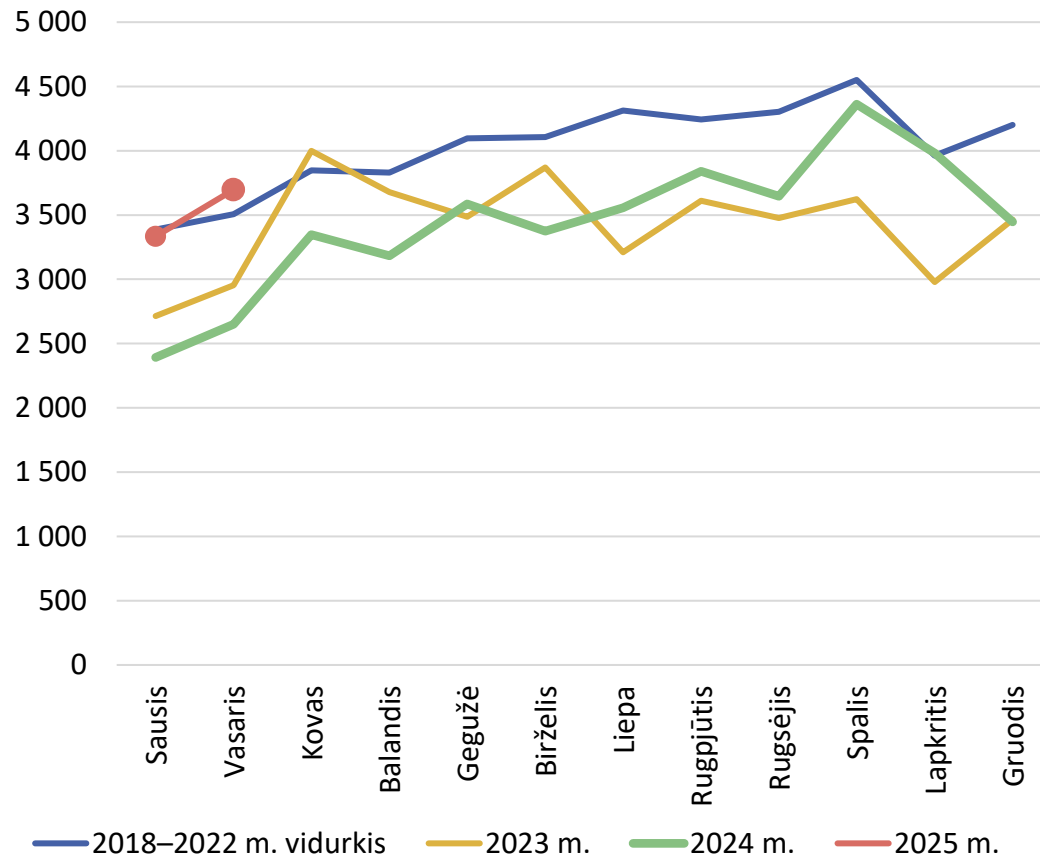


■ Išlaidos palūkanoms ■ Biudžeto balansas

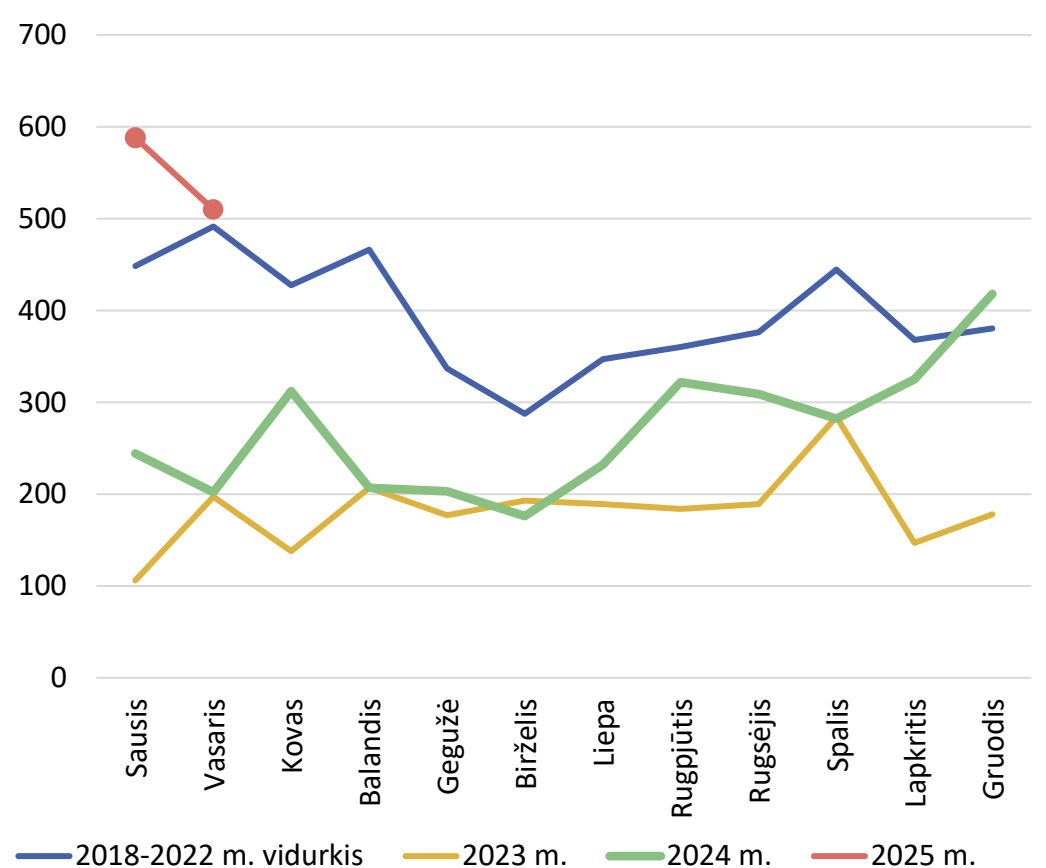
Šaltinis Europos Komisija.

2025 m. – NT rinkos Lietuvoje augimo metai

Registruoti būsto pardavimo sandoriai Lietuvoje (vnt.)

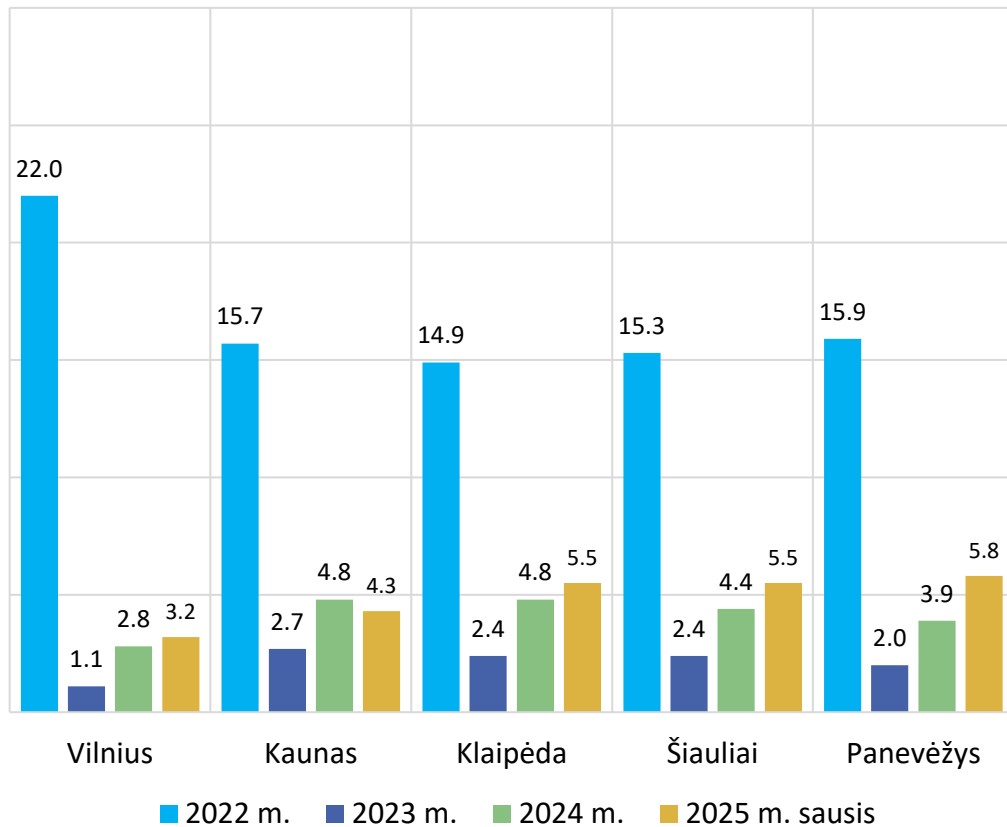


Butų sandoriai Vilniaus pirminėje rinkoje (vnt.)

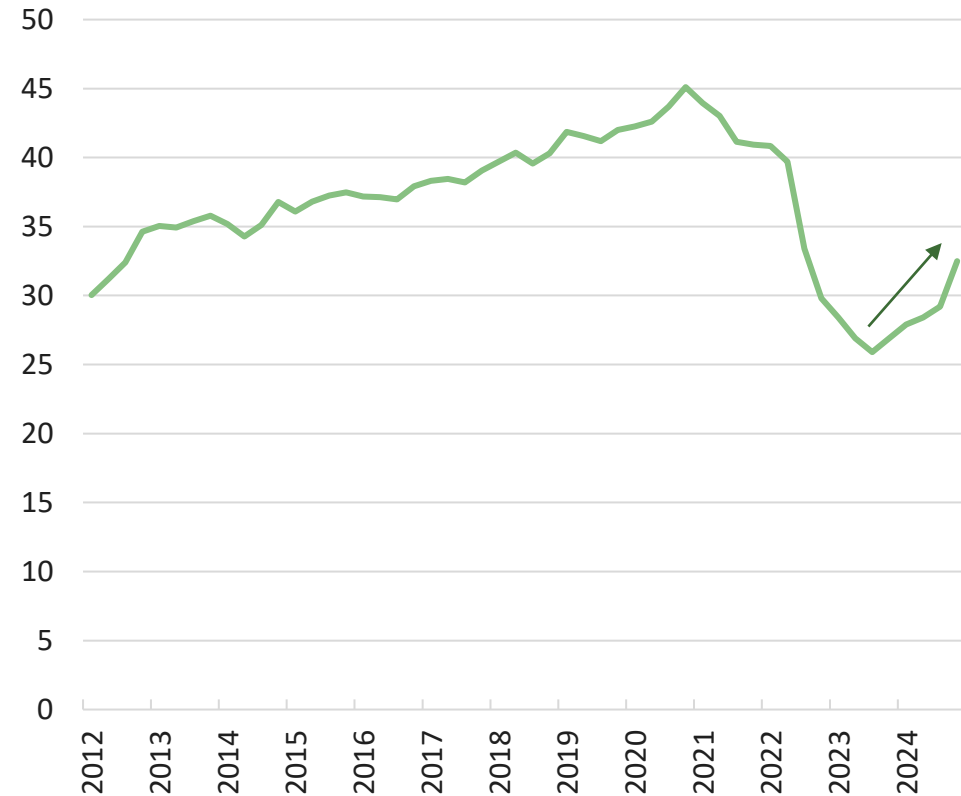


Būstas vėl labiau įperkamas, bet ar ilgam?

„Ober-Haus“ butų kainų indekso pokytis (proc.)



SEB būsto įperkamumo indeksas* (m²)



*Indeksas rodo, kokio ploto butą Vilniuje gali įsigyti vidutinį darbo užmokestį į rankas gaunantis asmuo imdamas būsto paskolą, kai LTV – 80 proc., DSTI – 25 proc., terminas 25 m.



Ačiū

Tadas Povilauskas
SEB banko ekonomistas